

กลุ่มงานบริการสาธารณสุขท้องถิ่น
เลขที่รับ.....
วันที่รับ..... 11 เม.ย. 2566
เวลา..... 17.25 น.



ศาลากลางจังหวัดบุรีรัมย์
รับเลขที่..... 10827
วันที่..... 11 เม.ย. 2566
เวลา.....

ด่วนที่สุด

ที่ มท ๐๘๑๙.๓/ว ๑๕๐๑

- 7 เม.ย. 2566

กรมส่งเสริมการปกครองท้องถิ่น
ถนนนครราชสีมา เขตดุสิต กทม. ๑๐๓๐๐

สำนักงานส่งเสริมการปกครองท้องถิ่นจังหวัดบุรีรัมย์
คดีร้องเรียนท้องถิ่น 4๐๐5
วันที่..... 11 เม.ย. 2566
เรื่อง.....
จำนวน ๑ ชุด

เรื่อง รณรงค์ประชาสัมพันธ์การป้องกันโรคพิษสุนัขบ้าในพื้นที่องค์กรปกครองส่วนท้องถิ่น
เรียน ผู้ว่าราชการจังหวัด ทุกจังหวัด
สิ่งที่ส่งมาด้วย สื่อประชาสัมพันธ์มาตรการเฝ้าระวังและป้องกันโรคพิษสุนัขบ้า

ด้วยสถานการณ์โรคพิษสุนัขบ้าในประเทศไทย ยังคงพบผู้เสียชีวิตจากโรคพิษสุนัขบ้า โดยในปี พ.ศ. ๒๕๖๕ จำนวน ๔ ราย และ พ.ศ. ๒๕๖๖ จำนวน ๒ ราย และยังคงพบผลบวกสัตว์ติดเชื้อโรคพิษสุนัขบ้าในพื้นที่ที่มีการระบาดต่อเนื่อง ซึ่งมีปัจจัยเสี่ยงที่สำคัญที่ก่อให้เกิดผู้เสียชีวิตปรากฏว่า เมื่อถูกสุนัขหรือแมว กัด ข่วน และไม่เข้ารับการฉีดวัคซีนป้องกันโรคพิษสุนัขบ้า นอกจากนี้ ยังพบอีกว่าร้อยละ ๕๐ ของผู้เสียชีวิตถูกสุนัขของตนเองกัด ข่วน ทั้งนี้ ไม่ได้เข้ารับการฉีดวัคซีนตามหลักเวชศาสตร์ จึงทำให้ผู้ป่วยที่ได้รับเชื้อโรคพิษสุนัขบ้าเสียชีวิตในที่สุด

กรมส่งเสริมการปกครองท้องถิ่นพิจารณาแล้ว เพื่อเป็นการเฝ้าระวังและป้องกันโรคพิษสุนัขบ้า จึงขอความร่วมมือจังหวัดแจ้งองค์กรปกครองส่วนท้องถิ่น ดำเนินการประชาสัมพันธ์ ดังนี้

๑. สร้างการรับรู้ให้ประชาชนในพื้นที่ทราบว่า โรคพิษสุนัขบ้ามีอันตรายถึงชีวิต ผู้ที่เป็นโรคพิษสุนัขบ้าจะเสียชีวิตเกือบทุกราย และสามารถเกิดขึ้นได้ตลอดทั้งปี เนื่องจากในปัจจุบันยังไม่มียาที่ใช้ในการรักษา แต่ป้องกันได้โดยการฉีดวัคซีน โดยสามารถเข้ารับการฉีดวัคซีนได้ที่โรงพยาบาลหรือโรงพยาบาลส่งเสริมสุขภาพตำบลใกล้บ้าน

๒. การปฐมพยาบาลเบื้องต้นหากถูกสุนัขหรือแมว กัด ข่วน ให้ล้างแผลด้วยน้ำสะอาดทันที เช็ดแผลด้วยน้ำยาฆ่าเชื้อและรีบไปพบแพทย์ทันทีพร้อมประวัติการฉีดวัคซีนป้องกันโรคพิษสุนัขบ้า เพื่อเข้ารับการรักษาที่ถูกต้อง

๓. หากพบว่าสุนัขหรือแมว กัด ข่วน ตนเองหรือผู้อื่น ให้นำสุนัขหรือแมวไปขังไว้เพื่อสังเกตอาการอย่างน้อย ๑๐ วัน หรือพบสัตว์สงสัยว่าเป็นโรคพิษสุนัขบ้าต้องแจ้งเจ้าหน้าที่ปศุสัตว์จังหวัด เจ้าหน้าที่สาธารณสุขจังหวัดทันที

ทั้งนี้ สามารถดาวน์โหลดสิ่งที่ส่งมาด้วยได้ที่เว็บไซต์ <https://bit.ly/3jySTuo> หรือ QR-Code ท้ายหนังสือนี้

จึงเรียนมาเพื่อโปรดพิจารณา

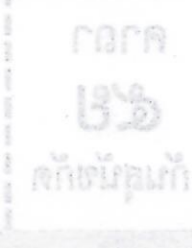
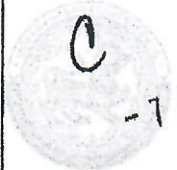
ขอแสดงความนับถือ

(นายเอกวิทย์ มีเพ็ชร)

รองอธิบดี ปฏิบัติราชการแทน
อธิบดีกรมส่งเสริมการปกครองท้องถิ่น



กองสาธารณสุขท้องถิ่น
กลุ่มงานป้องกันโรค
โทรศัพท์ ๐ ๒๒๕๑ ๙๐๐๐ ต่อ ๕๔๐๗
ไปรษณีย์อิเล็กทรอนิกส์ saraban@dla.go.th
ผู้ประสานงาน นางสาวรัตนางกรณ์ สองแก้ว





โรคพิษสุนัขบ้า

อันตราย! แต่ป้องกันได้

โรคพิษสุนัขบ้า (Rabies) หรือโรคกลัวน้ำ เป็นโรคติดเชื้อในระบบประสาท จากสัตว์สู่คน เชื้อโรคพิษสุนัขบ้าไม่ได้พบแค่สุนัขเท่านั้น แต่พบได้ในสัตว์เลี้ยงลูกด้วยนมหลายชนิด เช่น สุนัข แมว วัว ลิง หนู กระต่าย เป็นต้น



ผู้ที่เป็นโรคพิษสุนัขบ้าจะเสียชีวิตเกือบทุกราย เนื่องจากปัจจุบันยังไม่มี ยารักษา แต่ป้องกันได้โดยการฉีดวัคซีน

อาการหลังจากติดเชื้อพิษสุนัขบ้า

ระยะที่ ๑

มีไข้ เบื่ออาหาร



ระยะที่ ๒

มีอาการที่ทางประสาท คลุ้มคลั่ง



ระยะที่ ๓

ภาวะหายใจล้มเหลว หัวใจหยุดเต้น โคม่า และเสียชีวิต



๓ ขั้นตอนการป้องกันการติดเชื้อ

พาสัตว์เลี้ยงไปฉีดวัคซีน ป้องกันโรคพิษสุนัขบ้า



หลีกเลี่ยงไม่ให้ ถูกสัตว์กัด ทำร้าย



หลังโดนกัด รีบไปพบแพทย์ทันที เพื่อฉีดวัคซีนป้องกัน



โรคพิษสุนัขบ้า



กลุ่มเสี่ยง



อายุต่ำกว่า ๑๕ ปี



ถูกกัด ข่วน

แล้วไม่ไปฉีดวัคซีน

การติดต่อ

ถูกสัตว์มีเชื้อ

กัด

ข่วน

เลียบาดแผล



อาการผู้ป่วย

เบื่ออาหาร เจ็บคอ

มีไข้ อ่อนเพลีย

กลัวลม

กลืนลำบาก กลืนน้ำ

คลื่นรบกวน

อัมพาตตาย

บริเวณที่เคยถูกกัด

ดูอย่างไรว่าสัตว์เป็นโรคพิษสุนัขบ้า

ระยะแรก

ระยะตื่นเต้น

ระยะอัมพาต

- นิสัยเปลี่ยน ไม่ร่าเริง
- หงุดหงิด เกือบตัว
- หวาดระแวง ม่านตาขยาย

- กระวนกระวาย
- กัดไม่เลือก
- เห่าหอน

- น้ำลายไหล
- คางห้อยตก
- ล้มลง ตาย

อย่าแหยม

อย่าเหยียบ

อย่าแยก

อย่าหยิบ

อย่ายุ่ง

คาถา
๕ย

กันสุนัขกัด



ทำให้สุนัขโกรธ

หาง หัว ตัว ขา
ให้สุนัขตกใจ



สุนัขที่กัดกันด้วยมือ
เปล่า



อาหารที่สุนัขกำลังกิน



กับสุนัขที่ไม่รู้จัก
หรือไม่มีเจ้าของ



กลุ่มงานป้องกันโรค กองสาธารณสุขท้องถิ่น

เกิดจากเชื้อ เรบีสไวรัส (RABIES VIRUS) มีสัตว์เลี้ยงลูกด้วยนม เช่น สุนัข แมว วัว ควาย ลิง หมู หนู กระต่าย กระรอก ฯลฯ เป็นพาหะนำโรค

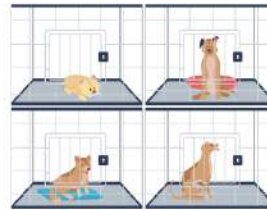
ผู้ติดเชื้อจนมีอาการ ตาย ๑๐๐%

คำแนะนำเมื่อถูกกัด - ข่วน-เลีย



ล้างแผลด้วยสบู่และน้ำสะอาด

หลาย ๆ ครั้ง



กักหมา - แมว

เพื่อสังเกตอาการ ๑๐ วัน



ใส่ยา เบตาดีน



หาหมอหากฉีดวัคซีนต้อง
มาตามนัดทุกครั้ง

คำแนะนำสำหรับผู้เลี้ยง



ฉีดวัคซีนโรคพิษสุนัขบ้าทุกปี



ออกนอกบ้านต้องใส่สายจูง



ฝึกให้ เชื่อฟังคำสั่ง



ทำหมัน คุมกำเนิด