



ประกาศเทศบาลตำบลหนองหงส์
เรื่อง แผนอัตรากำลัง ๓ ปี ประจำปีงบประมาณ พ.ศ. ๒๕๖๗ - ๒๕๖๙
ฉบับปรับปรุงครั้งที่ ๑

ประกาศคณะกรรมการพนักงานเทศบาลจังหวัดบุรีรัมย์ เรื่อง หลักเกณฑ์และเงื่อนไขเกี่ยวกับการบริหารงานบุคคลของเทศบาล ลงวันที่ ๒๗ พฤศจิกายน ๒๕๕๕ และที่แก้ไขเพิ่มเติมถึงฉบับปัจจุบัน กำหนดให้เทศบาล จัดทำแผนอัตรากำลัง ๓ ปี เพื่อเป็นกรอบกำหนดอัตราตำแหน่งของพนักงานเทศบาล ลูกจ้างประจำ และพนักงานจ้าง ให้เหมาะสมและสอดคล้องกับปริมาณงานและภารกิจของเทศบาลแต่ละแห่ง ประกอบกับเพื่อเป็นการกำหนดทิศทางเป้าหมาย และอัตราพนักงานเทศบาล ในห้วงระยะเวลา ๓ ปี ประจำปีงบประมาณ พ.ศ. ๒๕๖๗ - ๒๕๖๙ ของเทศบาลตำบลหนองหงส์

เพื่อให้การบริหารงานบุคคลของเทศบาล เป็นไปด้วยความเรียบร้อย และเทศบาลตำบลหนองหงส์ มีแผนอัตรากำลังที่ครอบคลุมภารกิจอำนาจหน้าที่ อาศัยอำนาจตามความนัยมาตรา ๑๕ และ ๒๓ วรรคท้าย แห่งพระราชบัญญัติระเบียบบริหารงานบุคคลส่วนท้องถิ่น พ.ศ. ๒๕๕๒ และมติคณะกรรมการพนักงานเทศบาลจังหวัดบุรีรัมย์ ในการประชุมครั้งที่ ๓/๒๕๖๗ เมื่อวันที่ ๒๘ กุมภาพันธ์ ๒๕๖๗ จึงประกาศใช้แผนอัตรากำลัง ๓ ปี ของเทศบาลตำบลหนองหงส์ ดังนี้

๑. ประกาศฉบับนี้เรียกว่า ประกาศเทศบาลตำบลหนองหงส์ เรื่อง แผนอัตรากำลัง ๓ ปี ประจำปีงบประมาณ พ.ศ. ๒๕๖๗ - ๒๕๖๙ ฉบับปรับปรุงครั้งที่ ๑
๒. ประกาศฉบับนี้มีผลบังคับใช้นับตั้งแต่วันที่เทศบาลตำบลหนองหงส์ ประกาศใช้แผนอัตรากำลัง เป็นต้นไป

ประกาศ ณ วันที่ ๒๖ กุมภาพันธ์ พ.ศ. ๒๕๖๗

(นายอมรศักดิ์ ตั้งบริพัตรสกุล)
นายกเทศมนตรีตำบลหนองหงส์

โครงสร้างการกำหนดส่วนราชการเทศบาลตำบลหนองหงส์
แนบท้ายประกาศเทศบาลตำบลหนองหงส์ เรื่อง แผนอัตรากำลัง ๓ ปี
ประจำปีงบประมาณ พ.ศ. ๒๕๖๗ - ๒๕๖๙ ฉบับปรับปรุงครั้งที่ ๑
ลงวันที่ ๒๙ กุมภาพันธ์ ๒๕๖๗

โครงสร้างตามแผนอัตรากำลังเดิม	โครงสร้างตามแผนอัตรากำลังใหม่
<p>๑. สำนักปลัดเทศบาล</p> <p>๑.๑ ฝ่ายอำนวยการ</p> <ul style="list-style-type: none"> - งานอำนวยการ - งานบริหารงานทั่วไป - งานการเจ้าหน้าที่ - งานกิจการสภา - งานทะเบียนราษฎร - งานป้องกันและบรรเทาสาธารณภัย - งานรักษาความสงบ - งานนิติการ 	<p>๑. สำนักปลัดเทศบาล</p> <p>๑.๑ ฝ่ายอำนวยการ</p> <ul style="list-style-type: none"> - งานอำนวยการ - งานบริหารงานทั่วไป - งานการเจ้าหน้าที่ - งานกิจการสภา - งานทะเบียนราษฎร - งานป้องกันและบรรเทาสาธารณภัย - งานรักษาความสงบ - งานนิติการ
<p>๒. กองคลัง</p> <ul style="list-style-type: none"> - งานการเงินและบัญชี - งานระเบียบการคลัง - งานบริหารงานทั่วไป - งานพัสดุและทรัพย์สิน - งานสถิติการคลัง - งานพัฒนารายได้ - งานผลประโยชน์และกิจการพาณิชย์ - งานแผนที่ภาษีและทะเบียนทรัพย์สิน 	<p>๒. กองคลัง</p> <ul style="list-style-type: none"> - งานการเงินและบัญชี - งานระเบียบการคลัง - งานบริหารงานทั่วไป - งานพัสดุและทรัพย์สิน - งานสถิติการคลัง - งานพัฒนารายได้ - งานผลประโยชน์และกิจการพาณิชย์ - งานแผนที่ภาษีและทะเบียนทรัพย์สิน
<p>๓. กองช่าง</p> <ul style="list-style-type: none"> - งานแบบแผนและก่อสร้าง - งานวิศวกรรมโยธา - งานสถาปัตยกรรม - งานผังเมือง - งานสำรวจและออกแบบ - งานควบคุมอาคาร - งานสาธารณสุขโรค - งานก่อสร้างและซ่อมบำรุง - งานบริหารงานทั่วไป 	<p>๓. กองช่าง</p> <ul style="list-style-type: none"> - งานแบบแผนและก่อสร้าง - งานวิศวกรรมโยธา - งานสถาปัตยกรรม - งานผังเมือง - งานสำรวจและออกแบบ - งานควบคุมอาคาร - งานสาธารณสุขโรค - งานก่อสร้างและซ่อมบำรุง - งานบริหารงานทั่วไป

โครงสร้างตามแผนอัตรากำลังปัจจุบัน	โครงสร้างตามแผนอัตรากำลังใหม่
<p>๔. กองสาธารณสุขและสิ่งแวดล้อม</p> <ul style="list-style-type: none">- งานบริหารงานสาธารณสุข- งานส่งเสริมสาธารณสุข- งานจัดการมูลฝอยและสิ่งปฏิกูล- งานรักษาความสะอาด- งานบริหารงานทั่วไป- งานส่งเสริมสุขภาพ- งานส่งเสริมสิ่งแวดล้อม- งานป้องกันและควบคุมโรค	<p>๔. กองสาธารณสุขและสิ่งแวดล้อม</p> <ul style="list-style-type: none">- งานบริหารงานสาธารณสุข- งานส่งเสริมสาธารณสุข- งานจัดการมูลฝอยและสิ่งปฏิกูล- งานรักษาความสะอาด- งานบริหารงานทั่วไป- งานส่งเสริมสุขภาพ- งานส่งเสริมสิ่งแวดล้อม- งานป้องกันและควบคุมโรค
<p>๕. กองยุทธศาสตร์และงบประมาณ</p> <p>๕.๑ ฝ่ายแผนงานและงบประมาณ</p> <ul style="list-style-type: none">- งานวิเคราะห์นโยบายและแผน- งานแผนงานและงบประมาณ- งานนโยบายและแผนงาน- งานประชาสัมพันธ์- งานบริการและเผยแพร่วิชาการ- งานบริหารงานทั่วไป- งานสถิติข้อมูลและสารสนเทศ	<p>๕. กองยุทธศาสตร์และงบประมาณ</p> <p>๕.๑ ฝ่ายแผนงานและงบประมาณ</p> <ul style="list-style-type: none">- งานวิเคราะห์นโยบายและแผน- งานแผนงานและงบประมาณ- งานนโยบายและแผนงาน- งานประชาสัมพันธ์- งานบริการและเผยแพร่วิชาการ- งานบริหารงานทั่วไป- งานสถิติข้อมูลและสารสนเทศ
<p>๖. กองการศึกษา</p> <p>๖.๑ ฝ่ายบริหารการศึกษา</p> <ul style="list-style-type: none">- งานส่งเสริมคุณภาพการศึกษา- งานส่งเสริมการศึกษา ศาสนาและวัฒนธรรม- งานบริหารการศึกษา- งานส่งเสริมกีฬาและนันทนาการ- งานแผนงานและโครงการ- งานกิจกรรมเด็กและเยาวชน- งานบริหารงานทั่วไป	<p>๖. กองการศึกษา</p> <p>๖.๑ ฝ่ายบริหารการศึกษา</p> <ul style="list-style-type: none">- งานส่งเสริมคุณภาพการศึกษา- งานส่งเสริมการศึกษา ศาสนาและวัฒนธรรม- งานบริหารการศึกษา- งานส่งเสริมกีฬาและนันทนาการ- งานแผนงานและโครงการ- งานกิจกรรมเด็กและเยาวชน- งานบริหารงานทั่วไป

โครงสร้างตามแผนอัตรากำลังเดิม	โครงสร้างตามแผนอัตรากำลังใหม่
<p>๗. กองการประปา</p> <ul style="list-style-type: none"> - งานผลิต - งานซ่อมบำรุง - งานวิเคราะห์คุณภาพน้ำ - งานบริหารงานทั่วไป - งานการเงินและบัญชี - งานมาตรวัดน้ำ 	<p>๗. กองการประปา</p> <ul style="list-style-type: none"> - งานผลิต - งานซ่อมบำรุง - งานวิเคราะห์คุณภาพน้ำ - งานบริหารงานทั่วไป - งานการเงินและบัญชี - งานมาตรวัดน้ำ
<p>๘. กองสวัสดิการสังคม</p> <p>๘.๑ ฝ่ายส่งเสริมและสวัสดิการสังคม</p> <ul style="list-style-type: none"> - งานสังคมสงเคราะห์ - งานสวัสดิภาพเด็กและเยาวชน - งานพัฒนาชุมชน - งานส่งเสริมพัฒนาชุมชน - งานส่งเสริมสวัสดิการสังคม - งานส่งเสริมและพัฒนาอาชีพ - งานบริหารงานศูนย์บริการผู้ด้อยโอกาส 	<p>๘. กองสวัสดิการสังคม</p> <p>๘.๑ ฝ่ายส่งเสริมและสวัสดิการสังคม</p> <ul style="list-style-type: none"> - งานสังคมสงเคราะห์ - งานสวัสดิภาพเด็กและเยาวชน - งานพัฒนาชุมชน - งานส่งเสริมพัฒนาชุมชน - งานส่งเสริมสวัสดิการสังคม - งานส่งเสริมและพัฒนาอาชีพ - งานบริหารงานศูนย์บริการผู้ด้อยโอกาส
<p>๙. หน่วยตรวจสอบภายใน (๑๒)</p> <ul style="list-style-type: none"> - งานตรวจสอบภายใน 	<p>๙. หน่วยตรวจสอบภายใน (๑๒)</p> <ul style="list-style-type: none"> - งานตรวจสอบภายใน

กรอบอัตรากำลัง ๓ ปี ประจำปีงบประมาณ พ.ศ. ๒๕๖๗ - ๒๕๖๙
 แบบท้ายประกาศเทศบาลตำบลหนองหงส์ เรื่อง แผนอัตรากำลัง ๓ ปี
 ประจำปีงบประมาณ พ.ศ. ๒๕๖๗ - ๒๕๖๙ ฉบับปรับปรุงครั้งที่ ๑
 ลงวันที่ ๒๙ กุมภาพันธ์ ๒๕๖๗

ส่วนราชการ	กรอบ อัตรากำลัง เดิม	อัตราตำแหน่งที่คาดว่าจะต้อง ใช้ในช่วงระยะเวลา ๓ ปี ข้างหน้า			เพิ่ม/ลด			หมายเหตุ
		๒๕๖๗	๒๕๖๘	๒๕๖๙	๒๕๖๗	๒๕๖๘	๒๕๖๙	
ปลัดเทศบาล (นักบริหารงานท้องถิ่น ระดับกลาง)	๑	๑	๑	๑	-	-	-	
รองปลัดเทศบาล (นักบริหารงานท้องถิ่น ระดับต้น)	๑	๑	๑	๑	-	-	-	
สำนักปลัดเทศบาล (๐๑)								
หัวหน้าสำนักปลัดเทศบาล (นักบริหารงานทั่วไป ระดับต้น)	๑	๑	๑	๑	-	-	-	
หัวหน้าฝ่ายอำนวยการ (นักบริหารงานทั่วไป ระดับต้น)	๑	๑	๑	๑	-	-	-	ว่างใหม่
นักทรัพยากรบุคคล (ปก./ชก.)	๑	๑	๑	๑	-	-	-	ว่างเดิม
เจ้าพนักงานธุรการ (ปง./ชง.)	๑	๑	๑	๑	-	-	-	
เจ้าพนักงานป้องกันและบรรเทาสาธารณภัย (ปง./ชง.)	๓	๓	๓	๓	-	-	-	
เจ้าพนักงานทะเบียน (ปง./ชง.)	๑	๑	๑	๑	-	-	-	
ลูกจ้างประจำ								
พนักงานขับเครื่องจักรกลขนาดเบา	๑	๑	๑	๑	-	-	-	ว่างให้ยุบ
พนักงานจ้างตามภารกิจ (ผู้มีทักษะ)								
พนักงานขับรถยนต์	๑	๑	๑	๑	-	-	-	ว่างเดิม
พนักงานจ้างตามภารกิจ (ผู้มีคุณวุฒิ)								
ผู้ช่วยเจ้าพนักงานธุรการ	๑	๑	๑	๑	-	-	-	
พนักงานจ้างทั่วไป								
ภารโรง	๑	๑	๑	๑	-	-	-	
พนักงานดับเพลิง	๔	๔	๔	๔	-	-	-	
กองคลัง (๐๔)								
ผู้อำนวยการกองคลัง (นักบริหารงานการคลัง ระดับต้น)	๑	๑	๑	๑	-	-	-	
เจ้าพนักงานการเงินและบัญชี (ปง./ชง.)	๑	๑	๑	๑	-	-	-	
เจ้าพนักงานจัดเก็บรายได้ (ปง./ชง.)	๑	๑	๑	๑	-	-	-	
เจ้าพนักงานพัสดุ (ปง./ชง.)	๑	๑	๑	๑	-	-	-	ว่างเดิม

ส่วนราชการ	กรอบ อัตรา กำลัง เดิม	อัตราตำแหน่งที่คาดว่าจะต้อง ใช้ในช่วงระยะเวลา ๓ ปี ข้างหน้า			เพิ่ม/ลด			หมายเหตุ
		๒๕๖๗	๒๕๖๘	๒๕๖๙	๒๕๖๗	๒๕๖๘	๒๕๖๙	
กองช่าง (๐๕)								
ผู้อำนวยการกองช่าง (นักบริหารงานช่าง ระดับต้น)	๑	๑	๑	๑	-	-	-	
นายช่างโยธา (ปง./ชง.)	๑	๑	๑	๑	-	-	-	ว่างเดิม
เจ้าพนักงานธุรการ (ปง./ชง.)	๑	๑	๑	๑	-	-	-	
พนักงานจ้างตามภารกิจ (ผู้มีคุณวุฒิ)								
ผู้ช่วยนายช่างไฟฟ้า	๑	๑	๑	๑	-	-	-	
ผู้ช่วยเจ้าพนักงานธุรการ	๑	๑	๑	๑	-	-	-	
ผู้ช่วยนายช่างโยธา	๑	๑	๑	๑	-	-	-	
กองสาธารณสุขและสิ่งแวดล้อม (๐๖)								
ผู้อำนวยการกองสาธารณสุขและสิ่งแวดล้อม (นักบริหารงานสาธารณสุขและสิ่งแวดล้อม ระดับต้น)	๑	๑	๑	๑	-	-	-	
นักวิชาการสาธารณสุข (ปก./ชก.)	-	๑	๑	๑	+๑	-	-	กำหนดเพิ่ม
เจ้าพนักงานธุรการ (ปง./ชง.)	๑	-	-	-	-๑	-	-	ยุบเลิก
ลูกจ้างประจำ								
คนงานประจำรถขยะ	๒	๒	๒	๒	-	-	-	ว่างให้ยุบ
พนักงานจ้างตามภารกิจ (ผู้มีทักษะ)								
พนักงานขับรถยนต์	-	๒	๒	๒	+๒	-	-	กำหนดเพิ่ม
พนักงานจ้างทั่วไป								
คนงาน	๑	๑	๑	๑	-	-	-	
คนงานประจำรถขยะ	๔	๔	๔	๔	-	-	-	
กองยุทธศาสตร์และงบประมาณ (๐๗)								
ผู้อำนวยการกองยุทธศาสตร์และงบประมาณ (นักบริหารงานทั่วไป ระดับต้น)	๑	๑	๑	๑	-	-	-	
หัวหน้าฝ่ายแผนงานและงบประมาณ (นักบริหารงานทั่วไป ระดับต้น)	๑	๑	๑	๑	-	-	-	
นักวิเคราะห์นโยบายและแผน (ปก./ชก.)	๑	๑	๑	๑	-	-	-	
นักประชาสัมพันธ์ (ปก./ชก.)	๑	๑	๑	๑	-	-	-	
พนักงานจ้างตามภารกิจ (ผู้มีคุณวุฒิ)								
ผู้ช่วยเจ้าพนักงานธุรการ	๑	๑	๑	๑	-	-	-	

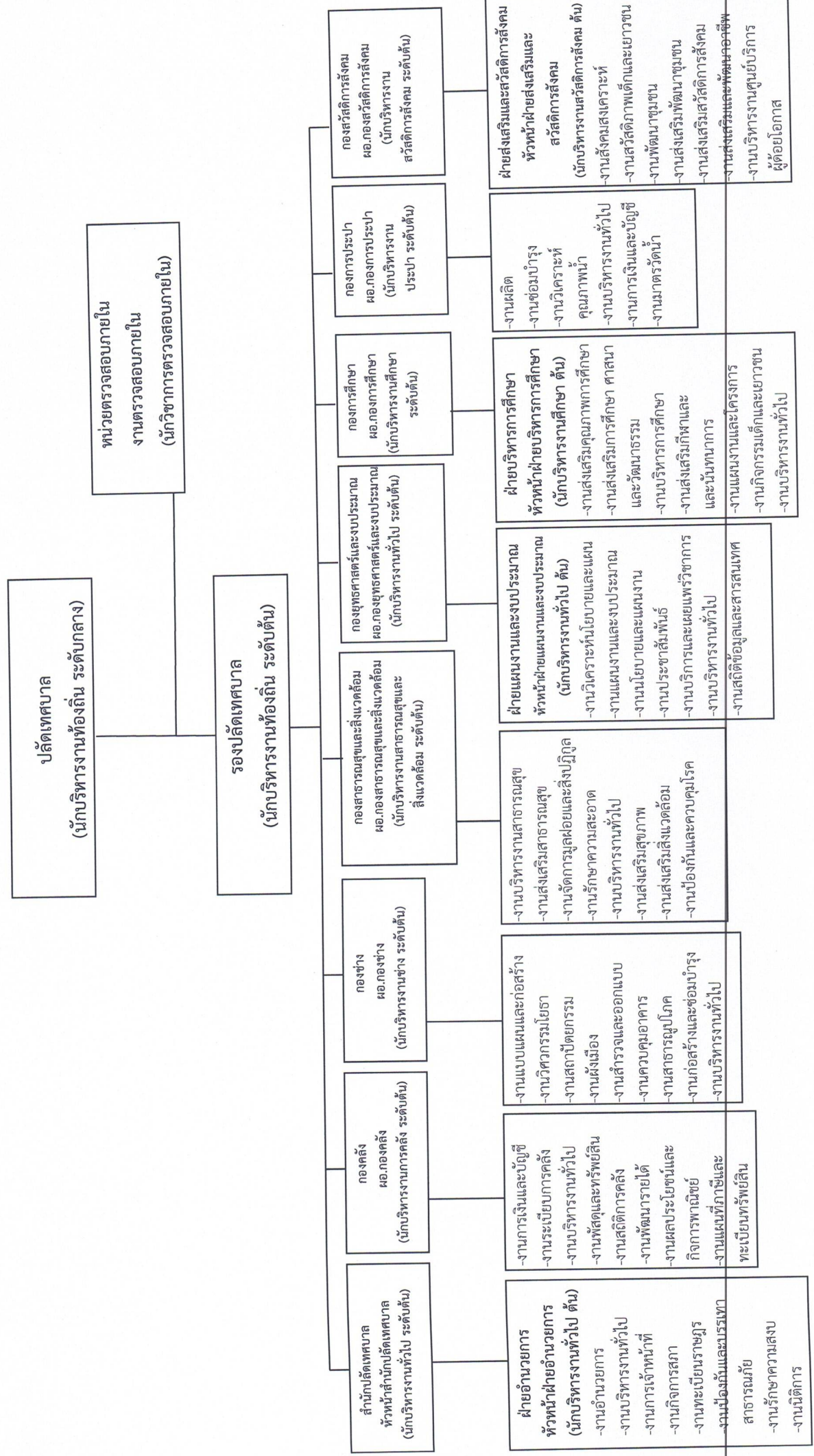
ส่วนราชการ	กรอบ อัตรา กำลัง เดิม	อัตราตำแหน่งที่คาดว่าจะต้อง ใช้ในช่วงระยะเวลา ๓ ปี ข้างหน้า			เพิ่ม/ลด			หมายเหตุ
		๒๕๖๗	๒๕๖๘	๒๕๖๙	๒๕๖๗	๒๕๖๘	๒๕๖๙	
กองการศึกษา (๐๘)								
ผู้อำนวยการกองการศึกษา (นักบริหารงานการศึกษา ระดับต้น)	๑	๑	๑	๑	-	-	-	ว่างเดิม
หัวหน้าฝ่ายบริหารการศึกษา (นักบริหารงานการศึกษา ระดับต้น)	๑	๑	๑	๑	-	-	-	
นักสันทนากการ (ปก./ชก.)	๑	๑	๑	๑	-	-	-	
เจ้าพนักงานธุรการ (ปง./ชง.)	๑	๑	๑	๑	-	-	-	
พนักงานจ้างตามภารกิจ (ผู้มีคุณวุฒิ)								
ผู้ช่วยเจ้าพนักงานธุรการ	๑	๑	๑	๑	-	-	-	
ศูนย์พัฒนาเด็กเล็ก ทต.หนองหงส์								
ผู้อำนวยการศูนย์พัฒนาเด็กเล็ก	๑	๑	๑	๑	-	-	-	รอรับจัดสรร อัตราจาก สก.
ครู	๔	๔	๔	๔	-	-	-	
พนักงานจ้างภารกิจ (ผู้มีทักษะ)								
ผู้ดูแลเด็ก (ทักษะ)	๒	๒	๒	๒	-	-	-	
กองการประปา (๐๘)								
ผู้อำนวยการกองการประปา (นักบริหารงานประปา ระดับต้น)	๑	๑	๑	๑	-	-	-	ว่างเดิม
เจ้าพนักงานธุรการ (ปง./ชง.)	๑	๑	๑	๑	-	-	-	
เจ้าพนักงานประปา (ปง./ชง.)	๑	๑	๑	๑	-	-	-	
พนักงานจ้างตามภารกิจ (ผู้มีคุณวุฒิ)								
ผู้ช่วยเจ้าพนักงานประปา	๑	๑	๑	๑	-	-	-	
พนักงานจ้างทั่วไป								
พนักงานจตมิเตอร์น้ำ	๑	๑	๑	๑	-	-	-	กำหนดเพิ่ม
คนงาน	-	๑	๑	๑	+๑	-	-	
กองสวัสดิการสังคม (๑๑)								
ผู้อำนวยการกองสวัสดิการสังคม (นักบริหารงานสวัสดิการสังคม ระดับต้น)	๑	๑	๑	๑	-	-	-	
หัวหน้าฝ่ายส่งเสริมและสวัสดิการสังคม (นักบริหารงานสวัสดิการสังคม ระดับต้น)	๑	๑	๑	๑	-	-	-	ว่างเดิม
นักพัฒนาชุมชน (ปก./ชก.)	๑	๑	๑	๑	-	-	-	
หน่วยตรวจสอบภายใน (๑๒)								
นักวิชาการตรวจสอบภายใน (ปก./ชก.)	๑	๑	๑	๑	-	-	-	ว่างเดิม
รวม	๖๓	๖๖	๖๖	๖๖	+๔/-๑	-	-	

แผนภูมิโครงสร้างการแบ่งส่วนราชการของเทศบาลตำบลหนองหงส์

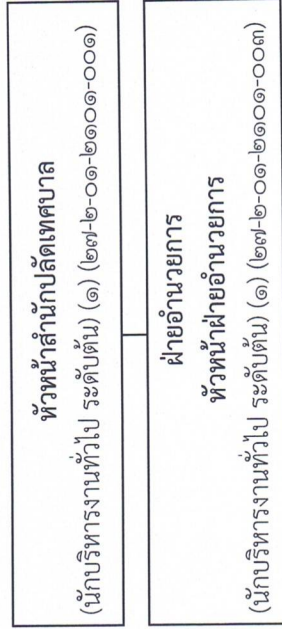
แบบท้ายประกาศเทศบาลตำบลหนองหงส์ เรื่อง แผนอัตรากำลัง ๓ ปี

ประจำปีงบประมาณ พ.ศ. ๒๕๖๗ - ๒๕๖๙ ฉบับปรับปรุงครั้งที่ ๑

ลงวันที่ ๒๙ กุมภาพันธ์ ๒๕๖๗



สำนักปลัดเทศบาล



ประเภท ระดับ	บริหารท้องถิ่น		อำนวยการท้องถิ่น		วิชาการ			ทั่วไป		ลูกจ้าง ประจำ	พนักงานจ้าง ตามภารกิจ	พนักงานจ้าง ทั่วไป
	สูง	กลาง	ต้น	สูง	กลาง	ต้น	เชี่ยวชาญพิเศษ	ชำนาญการพิเศษ	ชำนาญการ			
จำนวน	-	-	-	-	-	๒	-	-	๑	๑	๒	๕

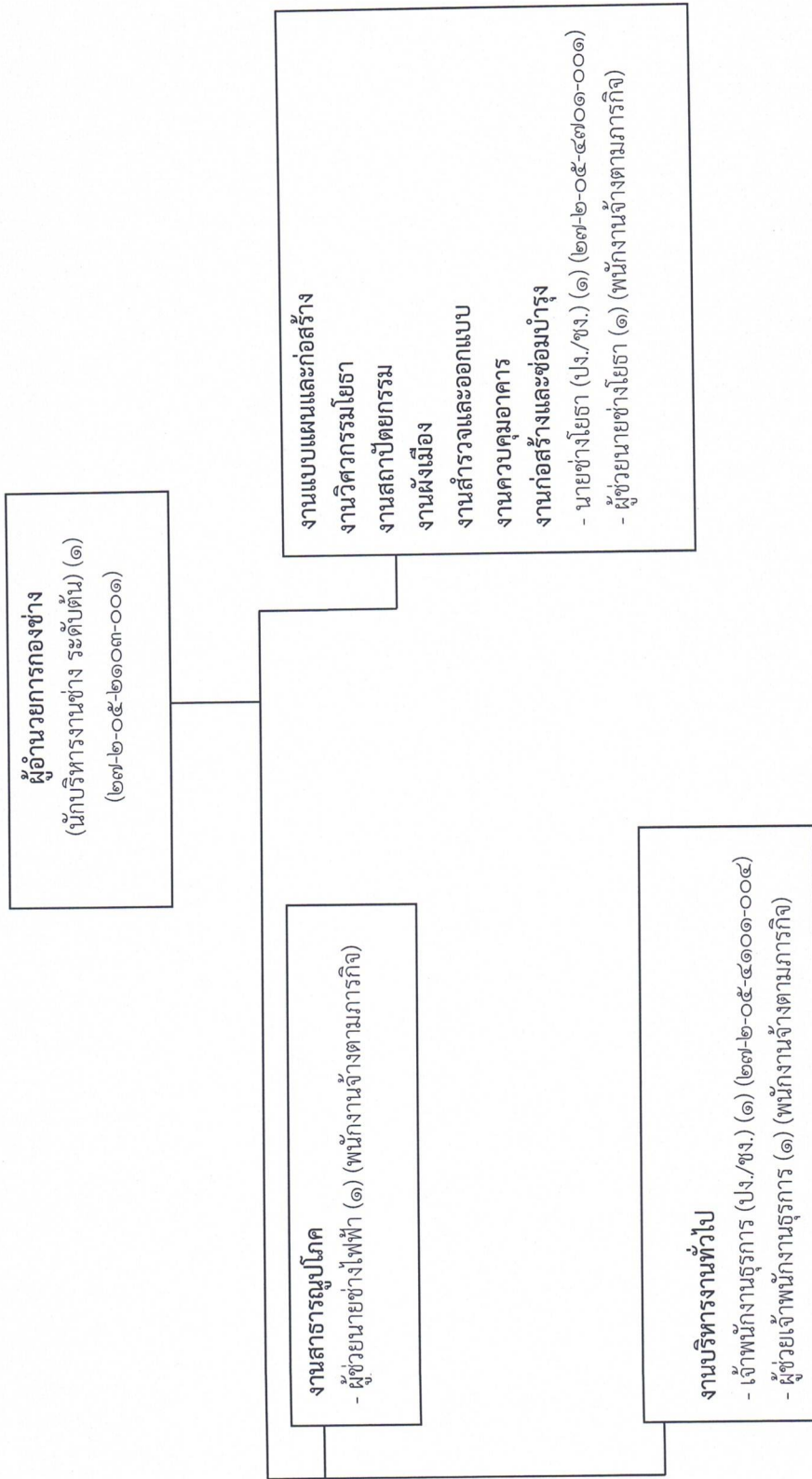
กองคลัง

ผู้อำนวยการกองคลัง
(นักบริหารงานการคลัง ระดับต้น) (๑)
(๒๗-๒-๐๔-๒๑๑๒-๐๐๑)

งานการเงินและบัญชี
งานระเบียบการคลัง
งานบริหารงานทั่วไป
งานพัสดุและทรัพย์สิน
งานสถิติการคลัง
งานพัฒนารายได้
งานผลประโยชน์และกิจการพาณิชย์
งานแผนที่ภาษีและทะเบียนทรัพย์สิน
- เจ้าพนักงานการเงินและบัญชี (ปง./ชง.) (๑) (๒๗-๒-๐๔-๒๑๑๒-๐๐๑)
- เจ้าพนักงานพัสดุ (ปง./ชง.) (๑) (๒๗-๒-๐๔-๒๑๑๒-๐๐๑)
- เจ้าพนักงานจัดเก็บรายได้ (ปง./ชง.) (๑) (๒๗-๒-๐๔-๒๑๑๒-๐๐๑)

ประเภท ระดับ จำนวน	บริหารท้องถิ่น		อำนาจการท้องถิ่น		วิชาการ			ทั่วไป			ถูกจ้าง ประจำ	พนักงานจ้าง ตามภารกิจ	พนักงานจ้าง ทั่วไป	
	สูง	กลาง	สูง	กลาง	ต้น	เชี่ยวชาญพิเศษ	ชำนาญการ	อาวุโส	ชำนาญงาน	ปฏิบัติงาน				
-	-	-	-	-	๑	-	-	-	-	-	๓	-	-	-

กองช่าง



ประเภท ระดับ	บริหารท้องถิ่น			อำนาจท้องถิ่น			วิชาการ			ทั่วไป			พนักงานจ้าง ทั่วไป		
	สูง	กลาง	ต้น	สูง	กลาง	ต้น	เชี่ยวชาญ	ชำนาญพิเศษ	ชำนาญการ	ปฏิบัติการ	อาวุโส	ชำนาญงาน		ปฏิบัติงาน	ถูกจ้าง ประจำ
จำนวน	-	-	-	-	-	๑	-	-	-	-	-	๑	๑	-	๓

กองสาธารณสุขและสิ่งแวดล้อม

ผู้อำนวยการกองสาธารณสุขและสิ่งแวดล้อม
(นักบริหารงานสาธารณสุขและสิ่งแวดล้อม ระดับต้น) (๑)
(๒๗-๒-๐๖-๒๑๐๔-๐๐๑)

งานจัดการมูลฝอยและสิ่งปฏิกูล
งานรักษาความสะอาด
งานป้องกันและควบคุมโรค
- คนงานประจำรถยนต์ (๒) (ลูกจ้างประจำ)
- พนักงานขับรถยนต์ (๒) (พนักงานจ้างตามภารกิจ)
- คนงานประจำรถยนต์ (๔) (พนักงานจ้างทั่วไป)

งานบริหารงานสาธารณสุข
งานส่งเสริมสาธารณสุข
งานบริหารงานทั่วไป
งานส่งเสริมสุขภาพ
งานส่งเสริมสิ่งแวดล้อม
- นักวิชาการสาธารณสุข (ปก./ชก.) (๒๗-๒-๐๖-๓๖๐๑-๐๐๑)
- คนงาน (๑) (พนักงานจ้างทั่วไป)

ประเภท ระดับ	บริหารท้องถิ่น		อำนาจการท้องถิ่น		วิชาการ			ทั่วไป		ลูกจ้าง ประจำ	พนักงานจ้าง ตามภารกิจ	พนักงานจ้าง ทั่วไป		
	สูง	กลาง	สูง	กลาง	ต้น	ต้น	ต้น	ชำนาญพิเศษ	ชำนาญการพิเศษ				ชำนาญการ	ชำนาญงาน
จำนวน	-	-	-	-	๑	-	-	-	๑	-	-	๒	๒	๕

กองยุทธศาสตร์และงบประมาณ

ผู้อำนวยการกองยุทธศาสตร์และงบประมาณ
(นักบริหารงานทั่วไป ระดับต้น) (๑)
(๒๗-๒-๐๗-๒๑๑๑-๐๐๒)

ฝ่ายแผนงานและงบประมาณ
หัวหน้าฝ่ายแผนงานและงบประมาณ
(นักบริหารงานทั่วไป ระดับต้น) (๑)
(๒๗-๒-๐๗-๒๑๑๑-๐๐๔)

งานแผนงานและงบประมาณ
งานวิเคราะห์นโยบายและแผน
งานแผนงานและงบประมาณ
งานนโยบายและแผนงาน
- นักวิเคราะห์นโยบายและแผน (ปก./ชก.) (๑) (๒๗-๒-๐๗-๓๑๐๓-๐๐๑)

งานบริหารงานทั่วไป
- ผู้ช่วยเจ้าพนักงานธุรการ (๑) (พนักงานจ้างตามภารกิจ)

งานประชาสัมพันธ์
งานบริการและเผยแพร่วิชาการ
งานสถิติข้อมูลและสารสนเทศ
- นักประชาสัมพันธ์ (ปก./ชก.) (๑) (๒๗-๒-๐๗-๓๓๐๑-๐๐๑)

ประเภท ระดับ	บริหารท้องถิ่น			อำนาจการท้องถิ่น			วิชาการ			ทั่วไป			พนักงานจ้าง ทั่วไป		
	สูง	กลาง	ต่ำ	สูง	กลาง	ต่ำ	เชี่ยวชาญ	ชำนาญการพิเศษ	ชำนาญการ	ปฏิบัติการ	อาวุโส	ชำนาญงาน		ปฏิบัติงาน	
จำนวน	-	-	-	-	-	๒	-	-	๑	๑	-	-	-	๑	-

กองการศึกษา

ผู้อำนวยการกองการศึกษา
(นักบริหารงานการศึกษา ระดับต้น) (๑)
(๒๗-๒-๐๘-๒๑๑๗-๐๐๑)

ฝ่ายบริหารการศึกษา
หัวหน้าฝ่ายบริหารการศึกษา
(นักบริหารงานการศึกษา ระดับต้น) (๑)
(๒๗-๒-๐๘-๒๑๑๗-๐๐๒)

งานส่งเสริมคุณภาพการศึกษา
- ผู้อำนวยการศูนย์พัฒนาเด็กเล็ก (๑)
- ครู (๔) (๒๗-๒-๐๘-๖๖๐๐-๘๓๐), (๒๗-๒-๐๘-๖๖๐๐-๘๓๑)
(๒๗-๒-๐๘-๖๖๐๐-๘๓๒), (๒๗-๒-๐๘-๖๖๐๐-๘๓๓)
- ผู้ดูแลเด็ก (๑) (พนักงานจ้างตามภารกิจ)
- ผู้ดูแลเด็ก (๑) (พนักงานจ้างตามภารกิจ)

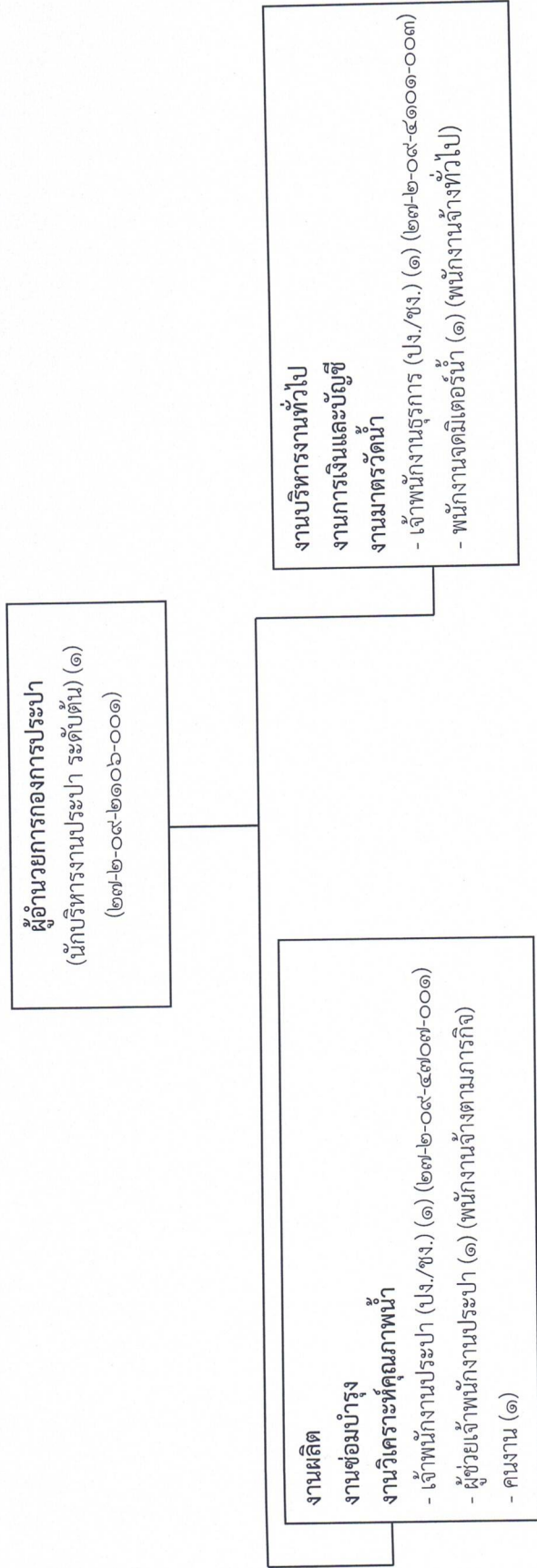
งานส่งเสริมการศึกษา ศาสนาและวัฒนธรรม
งานบริหารการศึกษา
งานส่งเสริมกีฬาและนันทนาการ
งานแผนงานและโครงการ
งานกิจกรรมเด็กและเยาวชน
- นักสหนาการ (ปก./ชก.) (๑) (๒๗-๒-๐๘-๓๘๖๖-๐๐๑)

งานบริหารงานทั่วไป
- เจ้าพนักงานธุรการ (ปง./ชง.) (๑) (๒๗-๒-๐๘-๔๑๑๑-๐๐๖)
- ผู้ช่วยเจ้าพนักงานธุรการ (๑) (พนักงานจ้างตามภารกิจ)

ประเภท ระดับ จำนวน	บริหารท้องถิ่น		อำนาจท้องถิ่น		วิชาการ			ทั่วไป		ลูกจ้าง ประจำ	พนักงานจ้าง ตามภารกิจ	พนักงานจ้าง ทั่วไป
	สูง	กลาง	ต่ำ	สูง	พิเศษ	ชำนาญการ	ปฏิบัติกร	อาวุโส	ชำนาญงาน			
	-	-	-	-	-	๑	-	-	๑	-	๓	-
จำนวน						๑			๑		๓	

ตำแหน่ง	ผู้อำนวยการศูนย์พัฒนาเด็กเล็ก	ครู	ครูผู้ดูแลเด็ก
จำนวน	๑	๔	-

กองการประปา



ประเภท ระดับ	บริหารท้องถิ่น			อำนาจการท้องถิ่น			วิชาการ			ทั่วไป			พนักงานจ้าง ทั่วไป				
	สูง	กลาง	ต้น	สูง	กลาง	ต้น	เชี่ยวชาญ	ชำนาญการพิเศษ	ชำนาญการ	ปฏิบัติกร	อาวุโส	ชำนาญงาน		ปฏิบัติงาน			
จำนวน	-	-	-	-	-	๑	-	-	-	-	-	๑	๑	-	๑	๑	๒

กองสวัสดิการสังคม

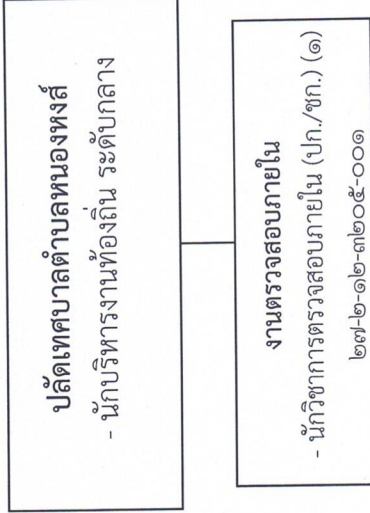
ผู้อำนวยการกองสวัสดิการสังคม
(นักบริหารงานสวัสดิการสังคม ระดับต้น) (๑)
(๒๗-๒-๑๑-๒๑๐๕-๐๐๑)

ฝ่ายส่งเสริมและสวัสดิการสังคม
หัวหน้าฝ่ายส่งเสริมและสวัสดิการสังคม
(นักบริหารงานสวัสดิการสังคม ระดับต้น) (๑)
(๒๗-๒-๑๑-๒๑๐๕-๐๐๒)

งานสังคมสงเคราะห์
งานสวัสดิภาพเด็กและเยาวชน
งานพัฒนาชุมชน
งานส่งเสริมพัฒนาชุมชน
งานส่งเสริมสวัสดิการสังคม
งานส่งเสริมและพัฒนาอาชีพ
งานบริหารงานศูนย์บริการผู้ด้อยโอกาส
- นักพัฒนาชุมชน (ปก./ชก) (๑) (๒๗-๒-๑๑-๒๑๐๕-๐๐๑)

ประเภท ระดับ จำนวน	บริหารท้องถิ่น			อำนาจท้องถิ่น			วิชาการ				ทั่วไป			ถูกจ้าง ประจำ	พนักงานจ้าง ตามภารกิจ	พนักงานจ้าง ทั่วไป
	สูง	กลาง	ต่ำ	สูง	กลาง	ต่ำ	ชำนาญพิเศษ	ชำนาญการ	ปฏิบัติการ	อาวุโส	ชำนาญงาน	ปฏิบัติงาน				
	-	-	-	-	-	๒	-	-	๑	-	-	-	-	-	-	-

หน่วยตรวจสอบภายใน



ประเภท ระดับ	บริหารท้องถิ่น		อำนาจการท้องถิ่น			วิชาการ			ทั่วไป			ลูกจ้าง ประจำ	พนักงานจ้าง ตามภารกิจ	พนักงานจ้าง ทั่วไป	
	สูง	กลาง	สูง	กลาง	ต้น	เชี่ยวชาญ	ชำนาญพิเศษ	ชำนาญการ	ปฏิบัติการ	อาวุโส	ชำนาญงาน				ปฏิบัติงาน
จำนวน	-	-	-	-	-	-	-	-	๑	-	-	-	-	-	-

๕.๘ การจ้างพนักงานจ้างของเทศบาลเมืองบุรีรัมย์

คณะกรรมการพนักงานเทศบาลจังหวัดบุรีรัมย์ ในการประชุมครั้งที่ ๓/๒๕๖๗ เมื่อวันที่ ๒๘ กุมภาพันธ์ ๒๕๖๘ มีมติเห็นชอบส่งเรื่องการจ้างพนักงานจ้างของเทศบาลเมืองบุรีรัมย์ กรณีตำแหน่งว่างเกิน ๑ ปี จำนวน ๑๗ ราย ให้คณะกรรมการกลั่นกรองการจ้างพนักงานจ้างของเทศบาลเมืองบุรีรัมย์ เพื่อพิจารณาเหตุผลความจำเป็นของเทศบาลเมืองบุรีรัมย์แล้ว ให้เสนอที่ประชุม ก.ท.จ.บุรีรัมย์พิจารณา ในการประชุมคราวต่อไป

๕.๙ ขอความเห็นชอบการปรับปรุงแผนอัตรากำลัง ๓ ปี รอบประจำปีงบประมาณ ๒๕๖๗ - ๒๕๖๙

คณะกรรมการพนักงานเทศบาลจังหวัดบุรีรัมย์ ในการประชุมครั้งที่ ๓/๒๕๖๗ เมื่อวันที่ ๒๘ กุมภาพันธ์ ๒๕๖๘ มีมติเห็นชอบการปรับปรุงแผนอัตรากำลัง ๓ ปี (พ.ศ. ๒๕๖๗ - ๒๕๖๙) ของเทศบาล จำนวน ๑๗ แห่ง ทั้งนี้ ไม่ก่อนวันที่ ก.ท.จ.บุรีรัมย์ให้ความเห็นชอบ ดังนี้

ลำดับที่	เทศบาล / อำเภอ	ชื่อตำแหน่งที่ขอกำหนดเพิ่ม/ยุบเลิกตำแหน่ง/ปรับปรุง	จำนวนอัตรา ขอกำหนดเพิ่ม/ ยุบเลิก/ปรับปรุง (+/-)	สำนัก/กอง	ภาระค่าใช้จ่าย ด้านงานบุคคล ปีงบประมาณ ๒๕๖๕ (ร้อยละ)	มติ ก.ท.จ. บุรีรัมย์
๑	ทต.หินเหล็กไฟ อ.คูเมือง	๑. ผู้ช่วยเจ้าพนักงานการคลัง ๒. ผู้ช่วยเจ้าพนักงานพัสดุ กำหนดเพิ่ม ๒ ตำแหน่ง ๒ อัตรา	+๑ +๑	กองคลัง กองคลัง	ก่อนปรับปรุงแผนฯ ๓๑.๔๖ หลังปรับปรุงแผนฯ ๓๒.๑๒	เห็นชอบ เห็นชอบ
๒	ทต.ทะเลเมฆชัย อ.ลำปลายมาศ	๑. ผู้ช่วยเจ้าพนักงานป้องกันและบรรเทาสาธารณภัย ๒. นักพัฒนาชุมชน (ปก./ชก.) ขอยุบเลิก ๑ ตำแหน่ง ๑ อัตรา ขอกำหนดเพิ่ม ๑ ตำแหน่ง ๑ อัตรา	+๑ -๑	สำนัก ปลัดเทศบาล สำนัก ปลัดเทศบาล	ก่อนปรับปรุงแผนฯ ๓๖.๐๕ หลังปรับปรุงแผนฯ ๓๕.๖๗	เห็นชอบ เห็นชอบ
๓	ทต.ตลาดนิคมปราสาท อ.บ้านกรวด	๑. ผู้ช่วยเจ้าพนักงานธุรการ ๒. ผู้ช่วยเจ้าพนักงานธุรการ ขอกำหนดเพิ่ม ๑ ตำแหน่ง ๒ อัตรา	+๑ +๑	สำนัก ปลัดเทศบาล กองช่าง	ก่อนปรับปรุงแผนฯ ๓๖.๖๓ หลังปรับปรุงแผนฯ ๓๗.๒๔	เห็นชอบ เห็นชอบ



ลำดับที่	เทศบาล/อำเภอ	ชื่อตำแหน่งที่ขอกำหนดเพิ่ม/ยุบเลิกตำแหน่ง/ปรับปรุง	จำนวนอัตรา ขอกำหนดเพิ่ม/ ยุบเลิก/ปรับปรุง (+/-)	สำนัก/กอง	ภาระค่าใช้จ่าย ด้านงานบุคคล ปีงบประมาณ ๒๕๖๕ (ร้อยละ)	มติ ก.ท.จ. บุรีรัมย์
๗	ทต.บ้านบัว อ.เมืองบุรีรัมย์	๑. คนงาน	+๑	สำนักปลัดเทศบาล	ก่อนปรับปรุงแผนฯ	เห็นชอบ
		๒. นักวิชาการพัสดุ (ปก./ชก.)	+๑	กองคลัง	๓๑.๘๗	เห็นชอบ
		๓. คนงาน	+๑	กองคลัง	หลังปรับปรุงแผนฯ	เห็นชอบ
		๔. คนงาน	+๑	กองช่าง	๓๓.๐๙	เห็นชอบ
		๕. คนงาน	+๑	กองสาธารณสุขและสิ่งแวดล้อม		เห็นชอบ
		ขอกำหนดเพิ่ม ๒ ตำแหน่ง ๓ อัตรา				
๘	ทต.หนองหงส์ อ.หนองหงส์	๑. เจ้าหน้าที่งานธุรการ (ปง./ชง.)	-๑	กองสาธารณสุขฯ	ก่อนปรับปรุงแผนฯ	เห็นชอบ
		๒. นักวิชาการสาธารณสุข (ปก./ชก.)	+๑	กองสาธารณสุขฯ	๓๕.๙๓	เห็นชอบ
		๓. พนักงานขับรถยนต์ (ทักษะ)	+๒	กองสาธารณสุขฯ	หลังปรับปรุงแผนฯ	เห็นชอบ
		๔. คนงาน	+๑	กองการประปา	๓๖.๖๘	เห็นชอบ
		ขอกำหนดเพิ่ม ๓ ตำแหน่ง ๔ อัตรา ขอยุบเลิก ๑ ตำแหน่ง ๑ อัตรา				
๙	ทต.ศรีสตี๊ก อ.สตี๊ก	๑. พนักงานขับรถยนต์ (ทั่วไป)	+๒	สำนักปลัดเทศบาล	ก่อนปรับปรุงแผนฯ	เห็นชอบ
		๒. คนงาน	+๒	สำนักปลัดเทศบาล	๒๖.๑๙	เห็นชอบ
		๓. พนักงานขับรถยนต์ (ทั่วไป)	+๑	กองช่าง	หลังปรับปรุงแผนฯ	เห็นชอบ
		๔. พนักงานขับรถเครื่องจักรกลขนาดเบา (ทั่วไป)	+๑	กองสาธารณสุขและสิ่งแวดล้อม	๒๗.๔๕	เห็นชอบ
		ขอกำหนดเพิ่ม ๓ ตำแหน่ง ๖ อัตรา				
๑๐	ทต.โคกม้า อ.ประโคนชัย	๑. นักวิชาการเงินและบัญชี (ปก./ชก.)	-๑	กองคลัง	ก่อนปรับปรุงแผนฯ	เห็นชอบ
		๒. ผู้ช่วยเจ้าพนักงานสาธารณสุข	-๑	สำนักปลัดเทศบาล	๒๙.๑๗	เห็นชอบ
		๓. ผู้ช่วยเจ้าพนักงานธุรการ	+๑	กองคลัง	หลังปรับปรุงแผนฯ	เห็นชอบ
		๔. ผู้ดูแลเด็ก (ทักษะ)	+๓	กองการศึกษา	๒๘.๕๘	เห็นชอบ
		ขอกำหนดเพิ่ม ๒ ตำแหน่ง ๔ อัตรา ขอยุบเลิก ๒ ตำแหน่ง ๒ อัตรา				

