



ประกาศเทศบาลตำบลหนองหงส์

เรื่อง ประกาศปรับปรุงแผนอัตรากำลัง ๓ ปี พ.ศ. ๒๕๖๔ - ๒๕๖๖ (ปรับปรุงครั้งที่ ๒)

ตามที่เทศบาลตำบลหนองหงส์ ได้ประกาศใช้แผนอัตรากำลัง ๓ ปี พ.ศ. ๒๕๖๔ - ๒๕๖๖ โดยมีผลใช้บังคับตั้งแต่วันที่ ๑ ตุลาคม ๒๕๖๓ นั้น อาศัยอำนาจตามประกาศคณะกรรมการพนักงานเทศบาล จังหวัดบุรีรัมย์ เรื่อง หลักเกณฑ์และเงื่อนไขเกี่ยวกับการบริหารงานบุคคลของเทศบาล พ.ศ. ๒๕๔๕ และที่แก้ไขเพิ่มเติม ประกาศคณะกรรมการพนักงานเทศบาลจังหวัดบุรีรัมย์ เรื่อง หลักเกณฑ์และเงื่อนไขเกี่ยวกับโครงสร้างส่วนราชการและระดับตำแหน่งของเทศบาล (ฉบับที่ ๔) พ.ศ. ๒๕๖๓ ลงวันที่ ๓ พฤศจิกายน ๒๕๖๓ ประกอบกับมติคณะกรรมการพนักงานเทศบาลจังหวัดบุรีรัมย์ ในคราวประชุมครั้งที่ ๖/๒๕๖๖ เมื่อวันที่ ๒๒ มิถุนายน ๒๕๖๖ นั้น

เทศบาลตำบลหนองหงส์ จึงประกาศปรับปรุงแผนอัตรากำลัง ๓ ปี พ.ศ. ๒๕๖๔ - ๒๕๖๖ (ปรับปรุงครั้งที่ ๒) เพื่อใช้เป็นแนวทางในการบริหารงานบุคคลของเทศบาลตำบลหนองหงส์ ได้อย่างมีประสิทธิภาพและประสิทธิผลต่อไป โดยมีรายละเอียดดังนี้

ยุบเลิก

สำนักปลัดเทศบาล

๑. เจ้าพนักงานธุรการ (ปง./ขง.) จำนวน ๑ อัตรา

กำหนดเพิ่มเติม

สำนักปลัดเทศบาล

๑. นักทรัพยากรบุคคล (ปก./ชก.) จำนวน ๑ อัตรา

กองคลัง

๑. เจ้าพนักงานจัดเก็บรายได้ (ปง./ขง.) จำนวน ๑ อัตรา

๒. เจ้าพนักงานพัสดุ (ปง./ขง.) จำนวน ๑ อัตรา

กองช่าง

๑. พนักงานจ้างตามภารกิจ

ตำแหน่ง ผู้ช่วยนายช่างโยธา จำนวน ๑ อัตรา

จึงประกาศให้ทราบโดยทั่วกัน โดยมีผลตั้งแต่วันที่ ๒๘ มิถุนายน ๒๕๖๖ เป็นต้นไป

ประกาศ ณ วันที่ ๒๘ มิถุนายน พ.ศ. ๒๕๖๖

(นายอมรศักดิ์ ตั้งบริพัตรสกุล)

นายกเทศมนตรีตำบลหนองหงส์

กรอบอัตรากำลัง ๓ ปี ระหว่างปี พ.ศ. ๒๕๖๔ - ๒๕๖๖
เทศบาลตำบลหนองหงส์ อำเภอหนองหงส์ จังหวัดบุรีรัมย์

ส่วนราชการ	กรอบ อัตรากำลังเดิม	อัตราตำแหน่งที่คาดว่าจะต้องใช้ ในช่วงระยะเวลา ๓ ปีข้างหน้า			เพิ่ม/ลด			หมายเหตุ
		๒๕๖๔	๒๕๖๕	๒๕๖๖	๒๕๖๔	๒๕๖๕	๒๕๖๖	
ปลัดเทศบาล (นักบริหารงานท้องถิ่น ระดับต้น)	๑	๑	๑	๑	-	-	-	
รองปลัดเทศบาล (นักบริหารงานท้องถิ่น ระดับต้น)	๑	๑	๑	๑	-	-	-	
สำนักปลัดเทศบาล (๐๑)								
หัวหน้าสำนักปลัดเทศบาล (นักบริหารงานทั่วไป ระดับต้น)	๑	๑	๑	๑	-	-	-	
หัวหน้าฝ่ายอำนวยการ (นักบริหารงานทั่วไป ระดับต้น)	๑	๑	๑	๑	-	-	-	
นักทรัพยากรบุคคล (ปก./ชก.)	-	-	-	๑	-	-	+๑	กำหนดเพิ่ม
เจ้าพนักงานธุรการ (ปง./ชง.)	๑	๑	๑	-	-	-	-๑	ยุบเลิก
เจ้าพนักงานธุรการ (ปง./ชง.)	๑	๑	๑	๑	-	-	-	
เจ้าพนักงานป้องกันและบรรเทาสาธารณภัย (ปง./ชง.)	๓	๓	๓	๓	-	-	-	
เจ้าพนักงานทะเบียน (ปง./ชง.)	๑	๑	๑	๑	-	-	-	
ลูกจ้างประจำ								
นักจัดการงานทั่วไป	๑	๑	๑	๑	-	-	-	ว่างให้ยุบ
พนักงานขับเครื่องจักรกลขนาดเบา	๑	๑	๑	๑	-	-	-	ว่างให้ยุบ
พนักงานจ้างตามภารกิจ (ผู้มีทักษะ)								
พนักงานขับรถยนต์	๑	๑	๑	๑	-	-	-	
พนักงานจ้างตามภารกิจ (ผู้มีคุณวุฒิ)								
ผู้ช่วยเจ้าพนักงานธุรการ	๑	๑	๑	๑	-	-	-	
พนักงานจ้างทั่วไป								
ภารโรง	๑	๑	๑	๑	-	-	-	
พนักงานดับเพลิง	๔	๔	๔	๔	-	-	-	
กองคลัง (๐๔)								
ผู้อำนวยการกองคลัง (นักบริหารงานการคลัง ระดับต้น)	๑	๑	๑	๑	-	-	-	
เจ้าพนักงานการเงินและบัญชี (ปง./ชง.)	๑	๑	๑	๑	-	-	-	
เจ้าพนักงานจัดเก็บรายได้ (ปง./ชง.)	-	-	-	๑	-	-	+๑	กำหนดเพิ่ม
เจ้าพนักงานพัสดุ (ปง./ชง.)	-	-	-	๑	-	-	+๑	กำหนดเพิ่ม
กองช่าง (๐๕)								
ผู้อำนวยการกองช่าง (นักบริหารงานช่าง ระดับต้น)	๑	๑	๑	๑	-	-	-	
นายช่างโยธา (ปง./ชง.)	๑	๑	๑	๑	-	-	-	-ว่าง- ขอใช้บัญชี ก.สส.
เจ้าพนักงานธุรการ (ปง./ชง.)	๑	๑	๑	๑	-	-	-	

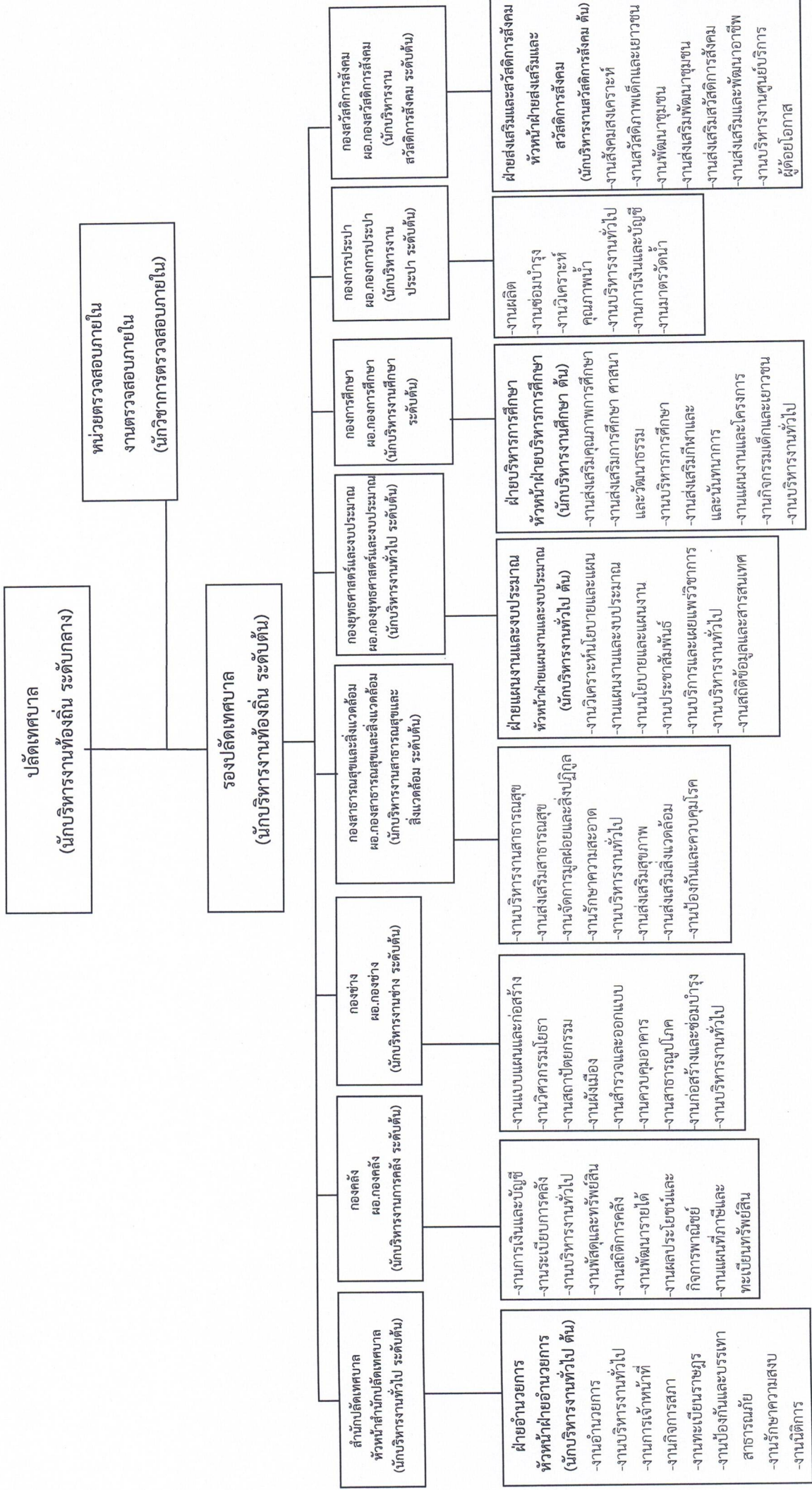
กรอบอัตรากำลัง ๓ ปี ระหว่างปี พ.ศ. ๒๕๖๔ - ๒๕๖๖
เทศบาลตำบลหนองหงส์ อำเภอหนองหงส์ จังหวัดบุรีรัมย์

ส่วนราชการ	กรอบ อัตรา กำลังเดิม	อัตราตำแหน่งที่คาดว่าจะต้องใช้ ในช่วงระยะเวลา ๓ ปีข้างหน้า			เพิ่ม/ลด			หมายเหตุ
		๒๕๖๔	๒๕๖๕	๒๕๖๖	๒๕๖๔	๒๕๖๕	๒๕๖๖	
พนักงานจ้างตามภารกิจ (ผู้มีคุณวุฒิ) ผู้ช่วยนายช่างไฟฟ้า	๑	๑	๑	๑	-	-	-	
ผู้ช่วยเจ้าพนักงานธุรการ	๑	๑	๑	๑	-	-	-	
ผู้ช่วยนายช่างโยธา	-	-	-	๑	-	-	+๑	กำหนดเพิ่ม
กองสาธารณสุขและสิ่งแวดล้อม (๐๖) ผู้อำนวยการกองสาธารณสุขและสิ่งแวดล้อม (นักบริหารงานสาธารณสุขและสิ่งแวดล้อม ระดับต้น)	๑	๑	๑	๑	-	-	-	
เจ้าพนักงานธุรการ (ปง./ชง.)	๑	๑	๑	๑	-	-	-	
ลูกจ้างประจำ พนักงานขับรถยนต์	๑	๑	๑	๑	-	-	-	ว่างให้ยุบ
คนงานประจำรถขยะ	๒	๒	๒	๒	-	-	-	ว่างให้ยุบ
พนักงานจ้างทั่วไป คนงาน	๑	๑	๑	๑	-	-	-	
คนงานประจำรถขยะ	๔	๔	๔	๔	-	-	-	
กองยุทธศาสตร์และงบประมาณ (๐๗) ผู้อำนวยการกองยุทธศาสตร์และงบประมาณ (นักบริหารงานทั่วไป ระดับต้น)	๑	๑	๑	๑	-	-	-	
หัวหน้าฝ่ายแผนงานและงบประมาณ (นักบริหารงานทั่วไป ระดับต้น)	๑	๑	๑	๑	-	-	-	
นักวิเคราะห์นโยบายและแผน (ปก./ชก.)	๑	๑	๑	๑	-	-	-	
นักประชาสัมพันธ์ (ปก./ชก.)	๑	๑	๑	๑	-	-	-	
พนักงานจ้างตามภารกิจ (ผู้มีคุณวุฒิ) ผู้ช่วยเจ้าพนักงานธุรการ	๑	๑	๑	๑	-	-	-	
กองการศึกษา (๐๘) ผู้อำนวยการกองการศึกษา (นักบริหารงานการศึกษา ระดับต้น)	๑	๑	๑	๑	-	-	-	-ว่าง- ขอใช้บัญชี ก.สถ.
หัวหน้าฝ่ายบริหารการศึกษา (นักบริหารงานการศึกษา ระดับต้น)	๑	๑	๑	๑	-	-	-	
นักสันทนการ (ปก./ชก.)	๑	๑	๑	๑	-	-	-	
เจ้าพนักงานธุรการ (ปง./ชง.)	๑	๑	๑	๑	-	-	-	

กรอบอัตรากำลัง ๓ ปี ระหว่างปี พ.ศ. ๒๕๖๔ - ๒๕๖๖
เทศบาลตำบลหนองหงส์ อำเภอหนองหงส์ จังหวัดบุรีรัมย์

ส่วนราชการ	กรอบ อัตรากำลังเดิม	อัตราตำแหน่งที่คาดว่าจะต้องใช้ ในช่วงระยะเวลา ๓ ปีข้างหน้า			เพิ่ม/ลด			หมายเหตุ
		๒๕๖๔	๒๕๖๕	๒๕๖๖	๒๕๖๔	๒๕๖๕	๒๕๖๖	
พนักงานจ้างตามภารกิจ (ผู้มีคุณวุฒิ) ผู้ช่วยเจ้าพนักงานธุรการ	๑	๑	๑	๑	-	-	-	
ศูนย์พัฒนาเด็กเล็กเทศบาลตำบลหนองหงส์ หัวหน้าศูนย์พัฒนาเด็กเล็ก	๑	๑	๑	๑	-	-	-	รอรับจัดสรร อัตรากำลัง ส.ส.
ครู	๔	๔	๔	๔	-	-	-	
พนักงานจ้างภารกิจ (ผู้มีทักษะ) ผู้ดูแลเด็ก (ทักษะ)	๒	๒	๒	๒	-	-	-	
กองการประปา (๐๘) ผู้อำนวยการกองประปา (นักบริหารงานประปา ระดับต้น)	๑	๑	๑	๑	-	-	-	-ว่าง- ขอใช้บัญชี ก.ส.ส.
เจ้าพนักงานธุรการ (ปง./ขง.)	๑	๑	๑	๑	-	-	-	
เจ้าพนักงานประปา (ปง./ขง.)	๑	๑	๑	๑	-	-	-	
พนักงานจ้างตามภารกิจ (ผู้มีคุณวุฒิ) ผู้ช่วยเจ้าพนักงานประปา	๑	๑	๑	๑	-	-	-	
พนักงานจ้างทั่วไป พนักงานจคมอเตอร์น้ำ	๑	๑	๑	๑	-	-	-	
กองสวัสดิการสังคม (๑๑) ผู้อำนวยการกองสวัสดิการสังคม (นักบริหารงานสวัสดิการสังคม ระดับต้น)	๑	๑	๑	๑	-	-	-	
หัวหน้าฝ่ายส่งเสริมและสวัสดิการสังคม (นักบริหารงานสวัสดิการสังคม ระดับต้น)	๑	๑	๑	๑	-	-	-	-ว่าง- ขอใช้บัญชี ก.ส.ส.
นักพัฒนาชุมชน (ปก./ขก.)	๑	๑	๑	๑	-	-	-	
หน่วยตรวจสอบภายใน (๑๒) นักวิชาการตรวจสอบภายใน (ปก./ขก.)	๑	๑	๑	๑	-	-	-	-ว่าง- ขอใช้บัญชี ก.ส.ส.
รวม	๖๒	๖๒	๖๒	๖๕			+๔/-๑	

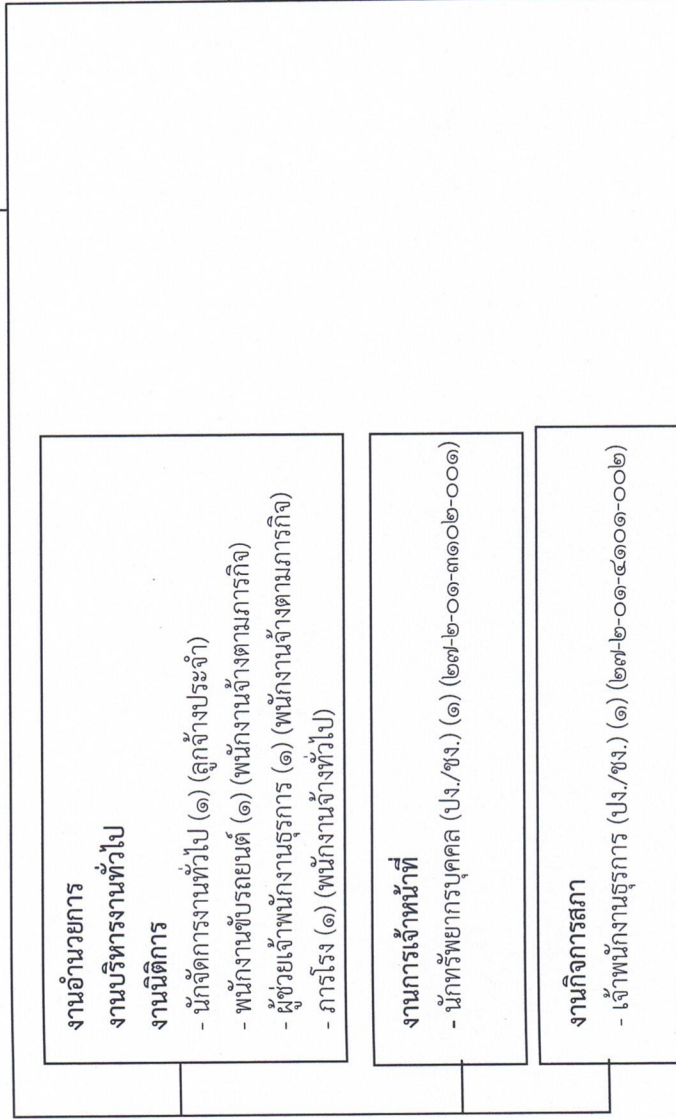
แผนภูมิโครงสร้างการแบ่งส่วนราชการตามแผนอัตรากำลัง ๓ ปี



สำนักปลัดเทศบาล

หัวหน้าสำนักปลัดเทศบาล
(นักบริหารงานทั่วไป ระดับต้น) (๑) (๒๗-๒-๐๑-๒๑๑๑-๐๐๑)

ฝ่ายอำนวยการ
หัวหน้าฝ่ายอำนวยการ
(นักบริหารงานทั่วไป ระดับต้น) (๑) (๒๗-๒-๐๑-๒๑๑๑-๐๐๓)



ประเภท ระดับ จำนวน	บริหารท้องถิ่น		อำนาจการท้องถิ่น		วิชาการ			ทั่วไป		ลูกจ้าง ประจำ	พนักงานจ้าง ตามภารกิจ	พนักงานจ้าง ทั่วไป	
	สูง	กลาง	สูง	ต่ำ	ชำนาญการพิเศษ	ชำนาญการ	ปฏิบัติกร	อาวุโส	ชำนาญงาน				ปฏิบัติงาน
-	-	-	-	-	-	-	๑	-	-	๔	๑	๒	๕

กองคลัง

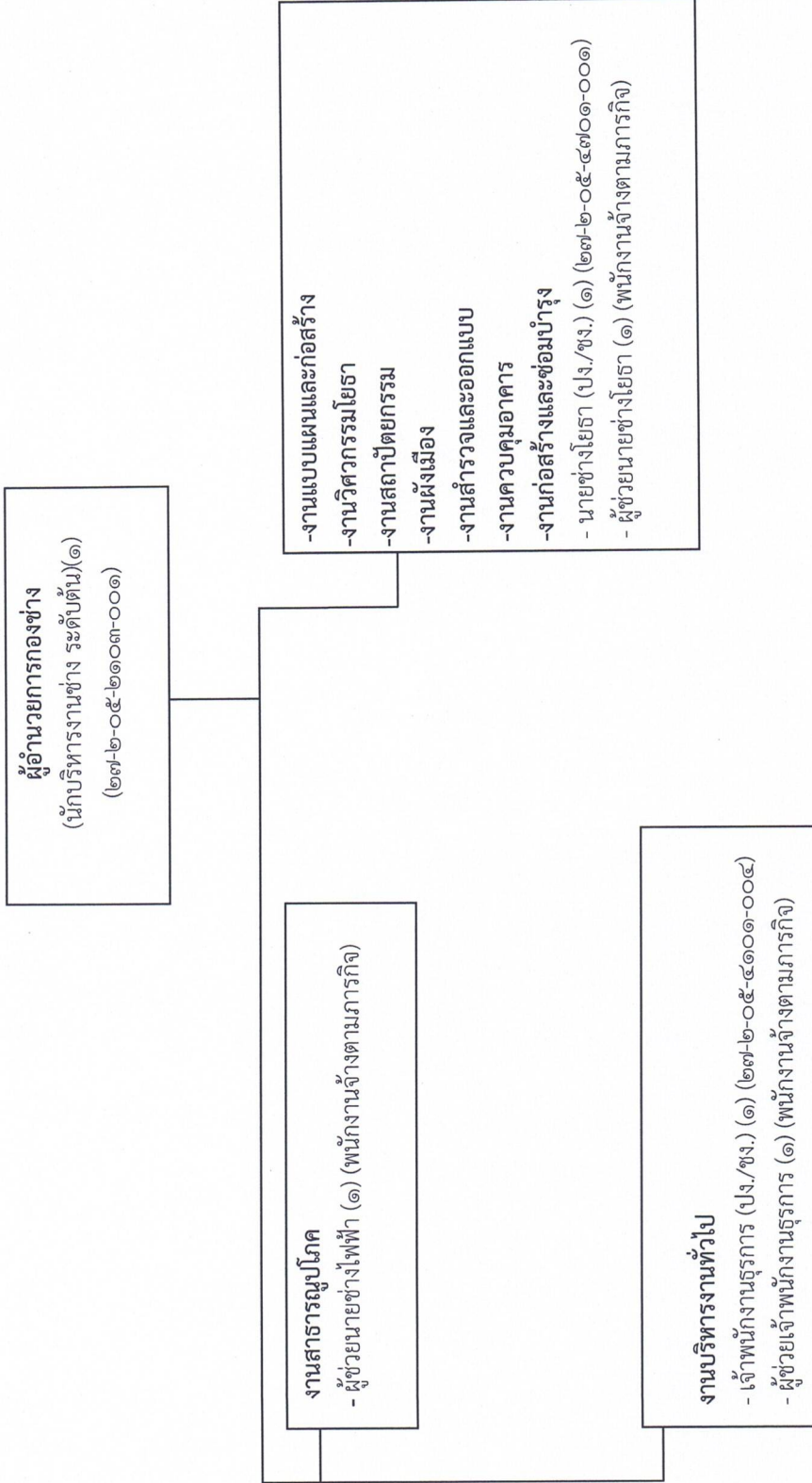
ผู้อำนวยการกองคลัง

(นักบริหารงานการคลัง ระดับต้น)(๑)
(๒๗-๒-๐๔-๒๑๑๒-๐๐๑)

งานการเงินและบัญชี
งานระเบียบการคลัง
งานบริหารงานทั่วไป
งานพัสดุและทรัพย์สิน
งานสถิติการคลัง
งานพัฒนารายได้
งานผลประโยชน์และกิจการพาณิชย์
งานแผนที่ภาษีและทะเบียนทรัพย์สิน
- เจ้าพนักงานการเงินและบัญชี (ป.ง./ช.ง.) (๑) (๒๗-๒-๐๔-๒๑๑๒-๐๐๑)
- เจ้าพนักงานพัสดุ (ป.ง./ช.ง.) (๑) (๒๗-๒-๐๔-๒๑๑๓-๐๐๑)
- เจ้าพนักงานจัดเก็บรายได้ (ป.ง./ช.ง.) (๑) (๒๗-๒-๐๔-๒๑๑๔-๐๐๑)

ประเภท ระดับ	บริหารท้องถิ่น		อำนาจการท้องถิ่น		วิชาการ				ทั่วไป			พนักงานจ้าง ตามภารกิจ	พนักงานจ้าง ทั่วไป
	สูง	ต่ำ	สูง	ต่ำ	ชำนาญการพิเศษ	ชำนาญการ	อาวุโส	ชำนาญงาน	ปฏิบัติงาน	ลูกจ้าง ประจำ	-		
จำนวน	-	-	-	๑	-	-	-	-	-	๓	-	-	-

กองช่าง



ประเภท ระดับ จำนวน	บริหารท้องถิ่น			อำนาจการท้องถิ่น			วิชาการ			ทั่วไป			ลูกจ้าง ประจำ	พนักงานจ้าง ตามภารกิจ	พนักงานจ้าง ทั่วไป	
	สูง	กลาง	ต้น	สูง	กลาง	ต้น	เชี่ยวชาญ	ชำนาญการพิเศษ	ชำนาญการ	ปฏิบัติการ	อาวุโส	ชำนาญงาน				ปฏิบัติงาน
-	-	-	-	-	-	๑	-	-	-	-	-	๑	๑	-	๓	-

กองสาธารณสุขและสิ่งแวดล้อม

ผู้อำนวยการกองสาธารณสุขและสิ่งแวดล้อม
(นักบริหารงานสาธารณสุขและสิ่งแวดล้อมระดับต้น) (๑)
(๒๗-๒-๐๖-๒๑๐๔-๐๐๑)

งานจัดการมูลฝอยและสิ่งปฏิกูล
งานรักษาความสะอาด
งานป้องกันและควบคุมโรค
- พนักงานขับรถยนต์ (๑) (ลูกจ้างประจำ)
- คนงานประจำรถขยะ (๒) (ลูกจ้างประจำ)
- คนงานประจำรถขยะ (๔) (พนักงานจ้างทั่วไป)

งานบริหารงานสาธารณสุข
งานส่งเสริมสาธารณสุข
งานบริหารงานทั่วไป
งานส่งเสริมสุขภาพ
งานส่งเสริมสิ่งแวดล้อม
- เจ้าพนักงานธุรการ (ปง./ชง.) (๑) (๒๗-๒-๐๖-๔๑๐๑-๐๐๕)
- คนงาน (๑) (พนักงานจ้างทั่วไป)

ประเภท ระดับ จำนวน	บริหารท้องถิ่น		อำนาจการท้องถิ่น		วิชาการ				ทั่วไป		ถูกจ้าง ประจำ	พนักงานจ้าง ตามภารกิจ	พนักงานจ้าง ทั่วไป	
	สูง	ต่ำ	สูง	ต่ำ	เชี่ยวชาญ	ชำนาญการพิเศษ	ชำนาญการ	ปฏิบัติการ	อาวุโส	ชำนาญงาน				ปฏิบัติงาน
	-	-	-	-	-	-	-	-	-	-	๑	-	๕	

กองยุทธศาสตร์และงบประมาณ

ผู้อำนวยการกองยุทธศาสตร์และงบประมาณ
(นักบริหารงานทั่วไป ระดับต้น)(๑)
(๒๗-๒-๐๗-๒๑๑-๐๐๒)

ฝ่ายแผนงานและงบประมาณ
หัวหน้าฝ่ายแผนงานและงบประมาณ
(นักบริหารงานทั่วไป ระดับต้น) (๑)
(๒๗-๒-๐๗-๒๑๑-๐๐๔)

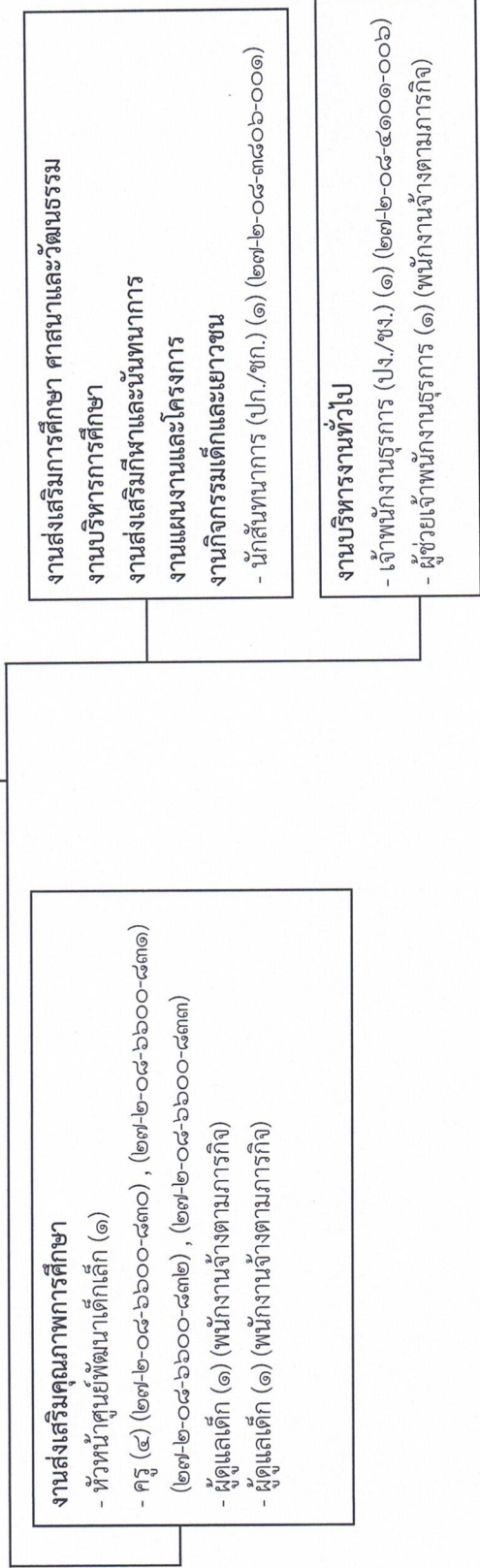
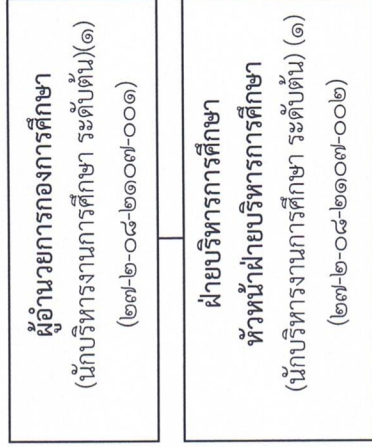
งานแผนงานและงบประมาณ
งานวิเคราะห์นโยบายและแผน
งานแผนงานและงบประมาณ
งานนโยบายและแผนงาน
- นักวิเคราะห์นโยบายและแผน (ปก./ชก.) (๑) (๒๗-๒-๐๗-๓๑๑-๐๐๑)

งานบริหารงานทั่วไป
- ผู้ช่วยเจ้าพนักงานธุรการ (๑) (พนักงานจ้างตามภารกิจ)

งานประชาสัมพันธ์
งานบริการและเผยแพร่วิชาการ
งานสถิติข้อมูลและสารสนเทศ
- นักประชาสัมพันธ์ (ปก./ชก.) (๑) (๒๗-๒-๐๗-๓๓๑-๐๐๑)

ประเภท ระดับ	บริหารท้องถิ่น		อำนาจการท้องถิ่น		วิชาการ			ทั่วไป			ลูกจ้าง ประจำ	พนักงานจ้าง ตามภารกิจ	พนักงานจ้าง ทั่วไป		
	สูง	กลาง	ต้น	สูง	กลาง	ต้น	เชี่ยวชาญ	ชำนาญการพิเศษ	ชำนาญการ	ปฏิบัติงาน				อาวุโส	ชำนาญงาน
จำนวน	-	-	-	-	-	๒	-	-	๑	๑	-	-	-	๑	-

กองการศึกษา

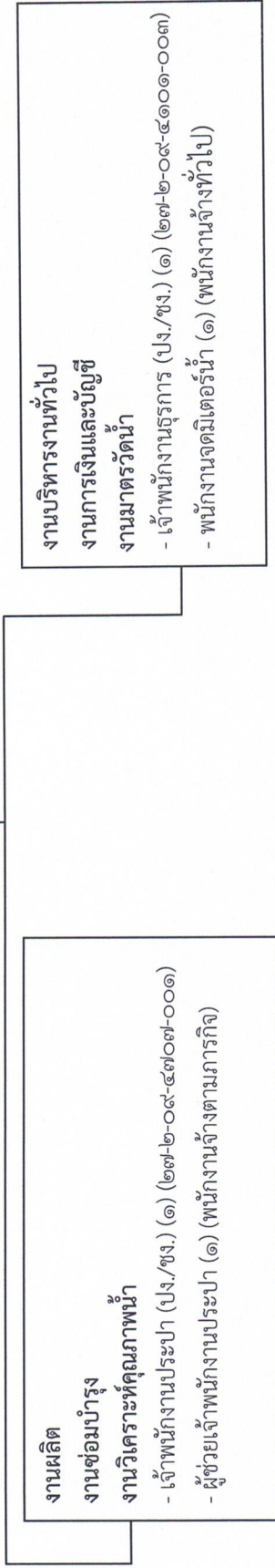


ประเภท ระดับ	บริหารท้องถิ่น		อำนาจการท้องถิ่น		วิชาการ				ทั่วไป		ถูกจ้าง ประจำ	พนักงานจ้าง ตามภารกิจ	พนักงานจ้าง ทั่วไป	
	สูง	ต่ำ	สูง	ต่ำ	เชี่ยวชาญ	ชำนาญการพิเศษ	ชำนาญการ	ปฏิบัติการ	อาวุโส	ชำนาญงาน				ปฏิบัติงาน
จำนวน	-	-	-	-	-	-	๑	-	-	-	๑	-	๓	-

ตำแหน่ง	หัวหน้าศูนย์พัฒนาเด็กเล็ก	ครู	ครูผู้ดูแลเด็ก
จำนวน	๑	๔	-

กองการประปา

ผู้อำนวยการกองการประปา
(นักบริหารงานประปา ระดับต้น)(๑)
(๒๗-๒-๐๙-๒๑๖-๐๐๑)



ประเภท ระดับ	บริหารท้องถิ่น			อำนาจการท้องถิ่น			วิชาการ			ทั่วไป		ลูกจ้าง ประจำ	พนักงานจ้าง ตามภารกิจ	พนักงานจ้าง ทั่วไป		
	สูง	กลาง	ต้น	สูง	กลาง	ต้น	เชี่ยวชาญ	ชำนาญการพิเศษ	ชำนาญการ	ชำนาญการ	อาวุโส				ชำนาญงาน	ปฏิบัติงาน
จำนวน	-	-	-	-	-	๑	-	-	-	-	-	๑	๑	-	๑	๑

กองสวัสดิการสังคม

ผู้อำนวยการกองสวัสดิการสังคม
(นักบริหารงานสวัสดิการสังคม ระดับต้น) (๑)
(๒๗-๒-๑๑-๒๑๐๕-๐๐๑)

ฝ่ายส่งเสริมและสวัสดิการสังคม
หัวหน้าฝ่ายส่งเสริมและสวัสดิการสังคม
(นักบริหารงานสวัสดิการสังคม ระดับต้น) (๑)
(๒๗-๒-๑๑-๒๑๐๕-๐๐๒)

งานสังคมสงเคราะห์
งานสวัสดิภาพเด็กและเยาวชน
งานพัฒนาชุมชน
งานส่งเสริมพัฒนาชุมชน
งานส่งเสริมสวัสดิการสังคม
งานส่งเสริมและพัฒนาอาชีพ
งานบริหารงานศูนย์บริการผู้ด้อยโอกาส
- นักพัฒนาชุมชน (ปก./ชก) (๑) (๒๗-๒-๑๑-๓๘๐๑-๐๐๑)

ประเภท ระดับ	บริหารท้องถิ่น		อำนวยความสะดวก		วิชาการ			ทั่วไป			ลูกจ้าง ประจำ	พนักงานจ้าง ตามภารกิจ	พนักงานจ้าง ทั่วไป
	สูง	ต่ำ	สูง	ต่ำ	ชำนาญการพิเศษ	ชำนาญการ	ปฏิบัติการ	อาวุโส	ชำนาญงาน	ปฏิบัติงาน			
จำนวน	-	-	-	๒	-	๑	-	-	-	-	-	-	-

ที่ พร ๐๐๒๓.๒/ว ๕๕๖



สำนักงานส่งเสริมการปกครองท้องถิ่นจังหวัดบุรีรัมย์
ศาลากลางจังหวัดบุรีรัมย์ ๑๑๕๙ เขากะโคง
จังหวัดบุรีรัมย์ ๓๑๐๐๐

๒๖ มิถุนายน ๒๕๖๖

เรื่อง สรุปรูปมติการประชุมคณะกรรมการพนักงานเทศบาลจังหวัดบุรีรัมย์

เรียน นายกเทศมนตรี ทุกแห่ง

ด้วยคณะกรรมการพนักงานเทศบาลจังหวัดบุรีรัมย์ ในการประชุมครั้งที่ ๖/๒๕๖๖ เมื่อวันที่ ๒๒ มิถุนายน ๒๕๖๖ ได้มีมติเกี่ยวกับการบริหารงานบุคคลของเทศบาลในเขตพื้นที่จังหวัดบุรีรัมย์ โดยสามารถสืบค้นและดาวน์โหลดสรุปรูปมติการประชุมคณะกรรมการพนักงานเทศบาลจังหวัดบุรีรัมย์ดังกล่าว ได้ที่เว็บไซต์สำนักงานส่งเสริมการปกครองท้องถิ่นจังหวัดบุรีรัมย์ www.buriramlocal.go.th โดยให้เทศบาลรายงานคำสั่งและการเปลี่ยนแปลงทะเบียนประวัติพนักงานเทศบาลให้คณะกรรมการพนักงานเทศบาลจังหวัดบุรีรัมย์ทราบภายใน ๕ วัน นับแต่วันที่ดำเนินการตามมติดังกล่าว และดำเนินการบันทึกข้อมูลในระบบศูนย์บริการข้อมูลบุคลากรแห่งชาติ (LHR) สำหรับกรณีการโอนไปดำรงตำแหน่ง สังกัดเทศบาลอื่น องค์กรปกครองส่วนท้องถิ่นอื่น หรือหน่วยงานอื่น ให้ดำเนินการให้เป็นไปตามที่ได้รายงานขอความเห็นชอบ และคณะกรรมการพนักงานเทศบาลจังหวัดบุรีรัมย์ ได้มีมติตามแนวทางหนังสือสำนักงาน ก.จ. ก.ท. และ ก.อบต. ที่ มท ๐๘๐๙.๒/ว ๔๒ ลงวันที่ ๘ มีนาคม ๒๕๖๑ โดยเคร่งครัด แล้วนำเสนอคำสั่งการโอนและทะเบียนประวัติพนักงานเทศบาลฉบับที่เทศบาลเก็บรักษาไว้ รายงานให้สำนักงานส่งเสริมการปกครองท้องถิ่นจังหวัดบุรีรัมย์ เพื่อดำเนินการแก้ไขทะเบียนประวัติพนักงานเทศบาล ฉบับที่จังหวัดเก็บรักษาไว้ให้เป็นปัจจุบัน ถูกต้อง ตรงกัน

ทั้งนี้ หากปรากฏข้อเท็จจริงว่า องค์กรปกครองส่วนท้องถิ่นที่เกี่ยวข้องมิได้ดำเนินการเกี่ยวกับการบริหารงานบุคคลให้เป็นไปตามมติคณะกรรมการพนักงานเทศบาลจังหวัดบุรีรัมย์ โดยไม่มีเหตุผลอันสมควร จะพิจารณาดำเนินการตามกฎหมายและระเบียบแบบแผนของทางราชการกับผู้ที่เกี่ยวข้องอย่างเด็ดขาดต่อไป

จึงเรียนมาเพื่อโปรดพิจารณาดำเนินการในส่วนที่เกี่ยวข้องต่อไป

ขอแสดงความนับถือ

(นายนิติศักดิ์ สมอารยพงศ์)
ท้องถิ่นจังหวัดบุรีรัมย์
เลขานุการ ก.ท.จ.บุรีรัมย์

กลุ่มงานมาตรฐานการบริหารงานบุคคลส่วนท้องถิ่น

โทร. ๐ ๔๔๖๖ ๖๕๔๔ ต่อ ๑๒

ไปรษณีย์อิเล็กทรอนิกส์ Saraban_brm@dla.go.th

ผู้ประสานงาน : นางพรสุดา อุดมทรัพย์ โทร. ๐๙-๑๘๘๓-๕๕๓๕

ลำดับ ที่	เทศบาล/อำเภอ	ชื่อตำแหน่งที่ขอกำหนดเพิ่ม/ยุบเลิกตำแหน่ง/ ปรับปรุง	จำนวนอัตรา ขอกำหนดเพิ่ม/ ยุบเลิก/ปรับปรุง (+/-)	สำนัก/กอง	ภาระค่าใช้จ่าย ด้านงานบุคคล ปีงบประมาณ ๒๕๖๕ (ร้อยละ)	มติ ก.ท.จ. บุรีรัมย์
๒	ทต.ห้วยราช อ.ห้วยราช	๑. เจ้าพนักงานทะเบียน (ปง./ชง.) ๒. นักจัดการงานทั่วไป (ปก./ชก.) ๓. ผู้ช่วยเจ้าพนักงานธุรการ เปลี่ยนแปลงเลขที่ตำแหน่ง ๔. นักวิเคราะห์นโยบายและแผน (ปก./ชก.) (๒๗-๒-๐๑-๓๑๐๓-๐๐๒ เป็น ๒๗-๒-๐๑-๓๑๐๓- ๐๐๑) ขอยุบเลิก ๓ ตำแหน่ง ๓ อัตรา เปลี่ยนแปลงเลขที่ตำแหน่ง ๑ ตำแหน่ง ๑ อัตรา	-๑ -๑ -๑ ๑	สำนักปลัดเทศบาล สำนักปลัดเทศบาล กองสาธารณสุข สำนักปลัดเทศบาล	ก่อนปรับปรุงแผนฯ ๓๓.๗๖ หลังปรับปรุงแผนฯ ๓๓.๙๑	เห็นชอบ เห็นชอบ เห็นชอบ เห็นชอบ
๓	ทต.หนองหงส์ อ.หนองหงส์	๑. เจ้าพนักงานธุรการ (ปง./ชง.) ๒. นักทรัพยากรบุคคล (ปก./ชก.) ๓. เจ้าพนักงานจัดเก็บรายได้ (ปง./ชง.) ๔. เจ้าพนักงานพัสดุ (ปง./ชง.) ๕. ผู้ช่วยนายช่างโยธา ขอยุบเลิก ๑ ตำแหน่ง ๑ อัตรา ขอกำหนดเพิ่ม ๔ ตำแหน่ง ๔ อัตรา	-๑ +๑ +๑ +๑ +๑	สำนักปลัดเทศบาล สำนักปลัดเทศบาล กองคลัง กองคลัง กองช่าง	ก่อนปรับปรุงแผนฯ ๓๒.๓๑ หลังปรับปรุงแผนฯ ๓๓.๖๓	เห็นชอบ เห็นชอบ เห็นชอบ เห็นชอบ เห็นชอบ
๔	ทต.ดอนอระราง อ.หนองกี่	๑. นักป้องกันและบรรเทาสาธารณภัย (ปก./ชก.) ๒. วิศวกรโยธา (ปก./ชก.) ๓. นักวิชาการสาธารณสุข (ปก./ชก.) ๔. ผู้ช่วยเจ้าพนักงานการเกษตร ๕. พนักงานขับรถยนต์ (ทักษะ) ขอยุบเลิก ๔ ตำแหน่ง ๔ อัตรา ขอกำหนดเพิ่ม ๑ ตำแหน่ง ๑ อัตรา	-๑ -๑ -๑ -๑ +๑	สำนักปลัดเทศบาล กองช่าง กองสาธารณสุข สำนักปลัดเทศบาล กองสาธารณสุข	ก่อนปรับปรุงแผนฯ ๓๔.๙๔ หลังปรับปรุงแผนฯ ๓๑.๘๓	ไม่เห็นชอบ ไม่เห็นชอบ ไม่เห็นชอบ เห็นชอบ เห็นชอบ

